

Erweiterungsbau der „Paula“

Anmerkungen:

Der geplante Erweiterungsbau ist Teil eines räumlichen Gesamtkonzeptes. Mit diesem Konzept geht es darum, ...

- ... Raum für Differenzierung im „Haus der Jugend“ zu gewinnen.
- ... Raum für den GTS-Bereich zu gewinnen und gleichzeitig eine Mensa im Herzen der Schule zu haben, die den Mindestanforderungen genügt.
- ... den naturwissenschaftlichen Bereich neu zu strukturieren, die Sammlung effektiver zu gestalten, und die notwendige Anzahl an Fachräumen herzustellen.
- ... eine Lernetage zu schaffen, die für Unterrichts- und Bildungsarbeit geeignet ist, die sich außerhalb des klassischen Fächerkanons bewegt. Wir haben dazu an der „Paula“ vielfältige Ansätze (Schulgarten, Schulimkerei, Acker, Kooperation mit der Feuerwehr und einer Kita ...)

Zum Erweiterungsbau gehören daher auch hausinterne Umzüge und Umgestaltungen (beispielhaft siehe die Skizze zur Umgestaltung der derzeitigen Mensa, Folie 4).

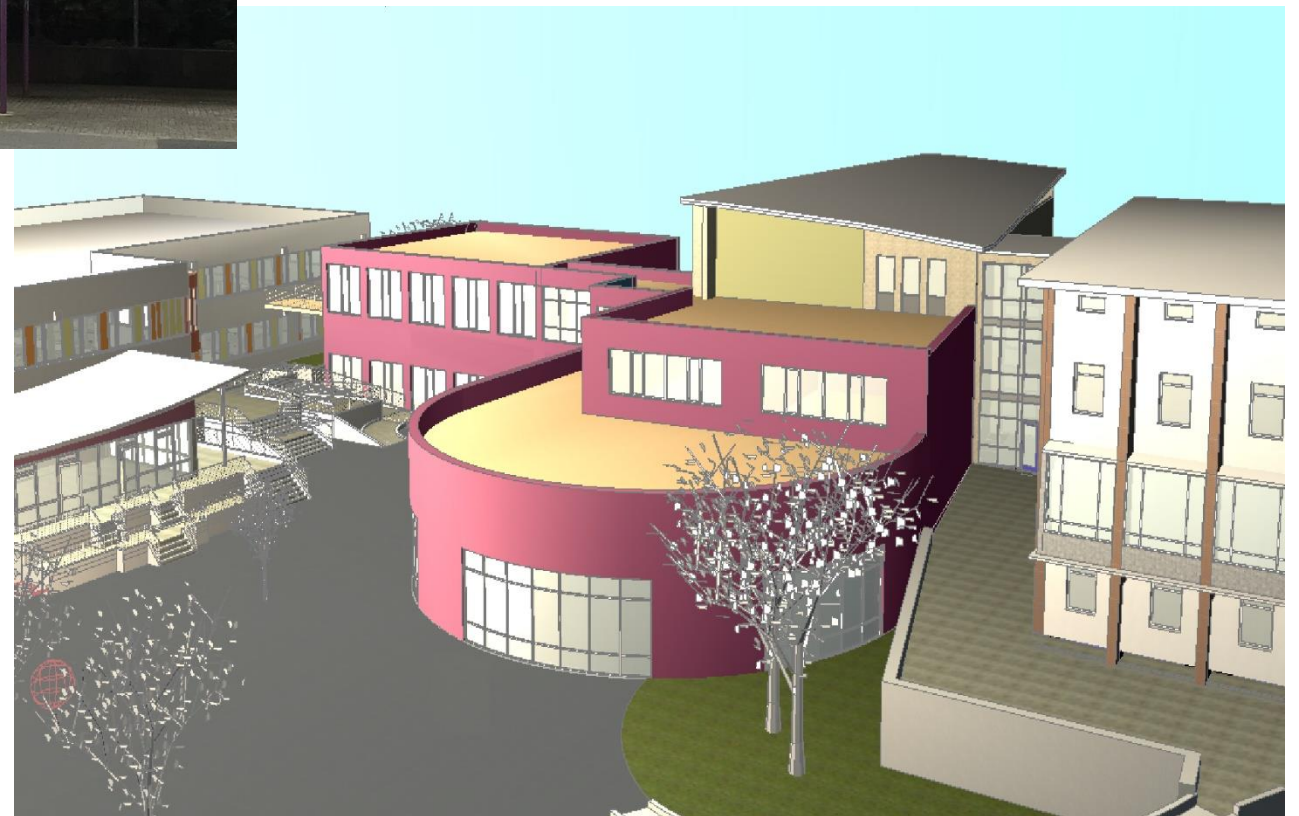
Seestadt Immobilien hat uns dankenswerter Weise bei unseren schulinternen Beratungen mit einer ersten Visualisierung geholfen. Das ist der rosafarbene Rundbau (Folie 2).

Die „Paula“ ist ein Netzwerkknoten und hat bundesweit Freunde, sofern Organisationen Freunde haben können. Zu unseren Freunden gehört die Firma LernLandSchaft aus Röckingen in Bayern. Wir stehen schon viele Jahre in einem kontinuierlichen Austausch darüber, wie wir inklusive Schulen als Ermöglichungsräume gestalten können. Sie haben uns in den letzten Monaten mit viel Zeit und ihrer Expertise als erfahrene Konzeptentwickler unterstützt.

Auf der Expertise von LernLandSchaft beruhen die aktuellen Überlegungen zum Erweiterungsbau (siehe Folie 3 und 5).

Von der Idee zu Konzeptstudien

Erste Visualisierung durch Seestadt Immobilien



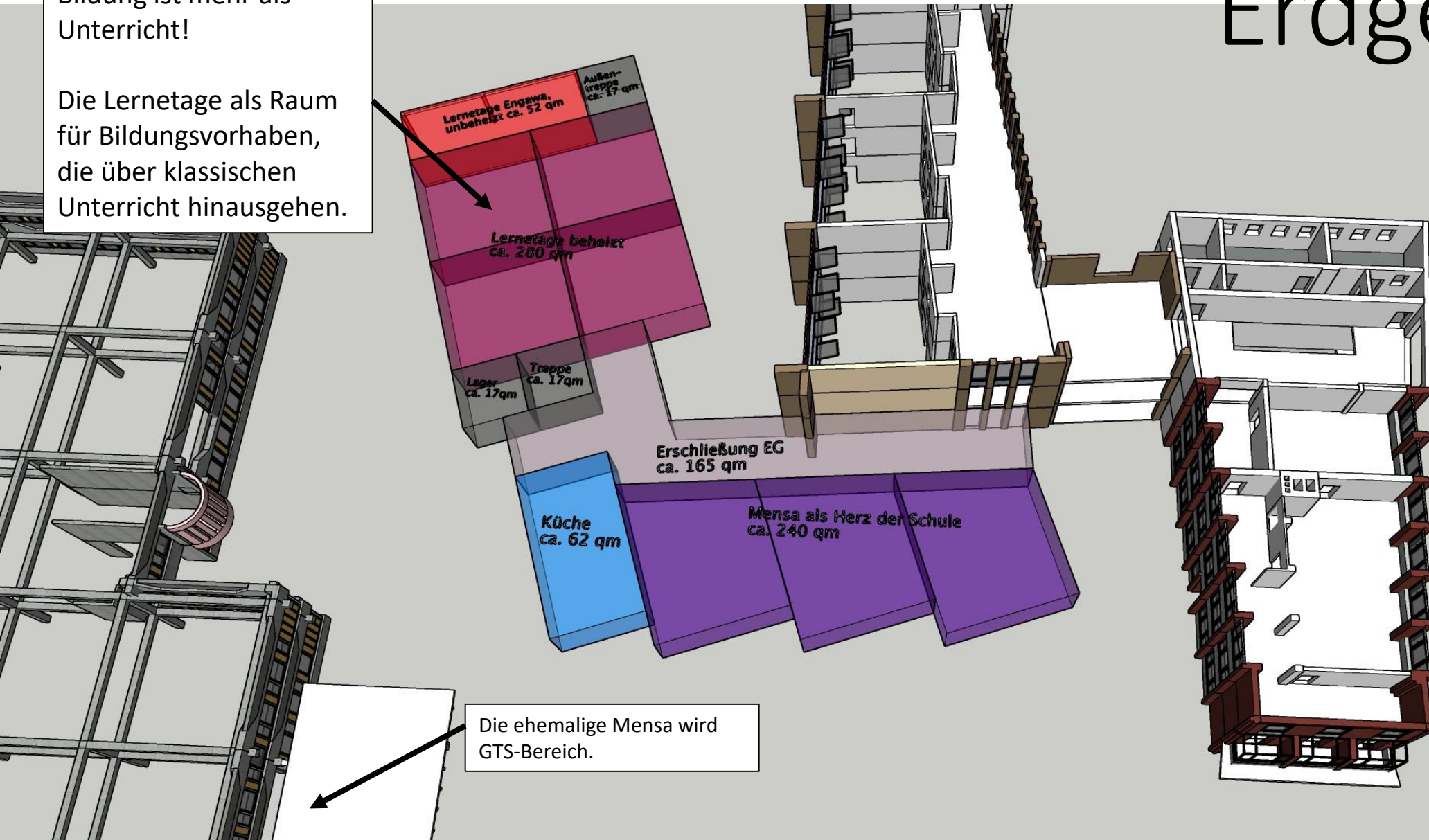
Weitere Unterstützung erhielten wir durch unseren Kooperationspartner **LernLandSchaft**, Röckingen in Bayern.

LernLandSchaft
ist eine Beratungsfirma für die Konzeptentwicklung von pädagogischen Projekten

Erdgeschoss

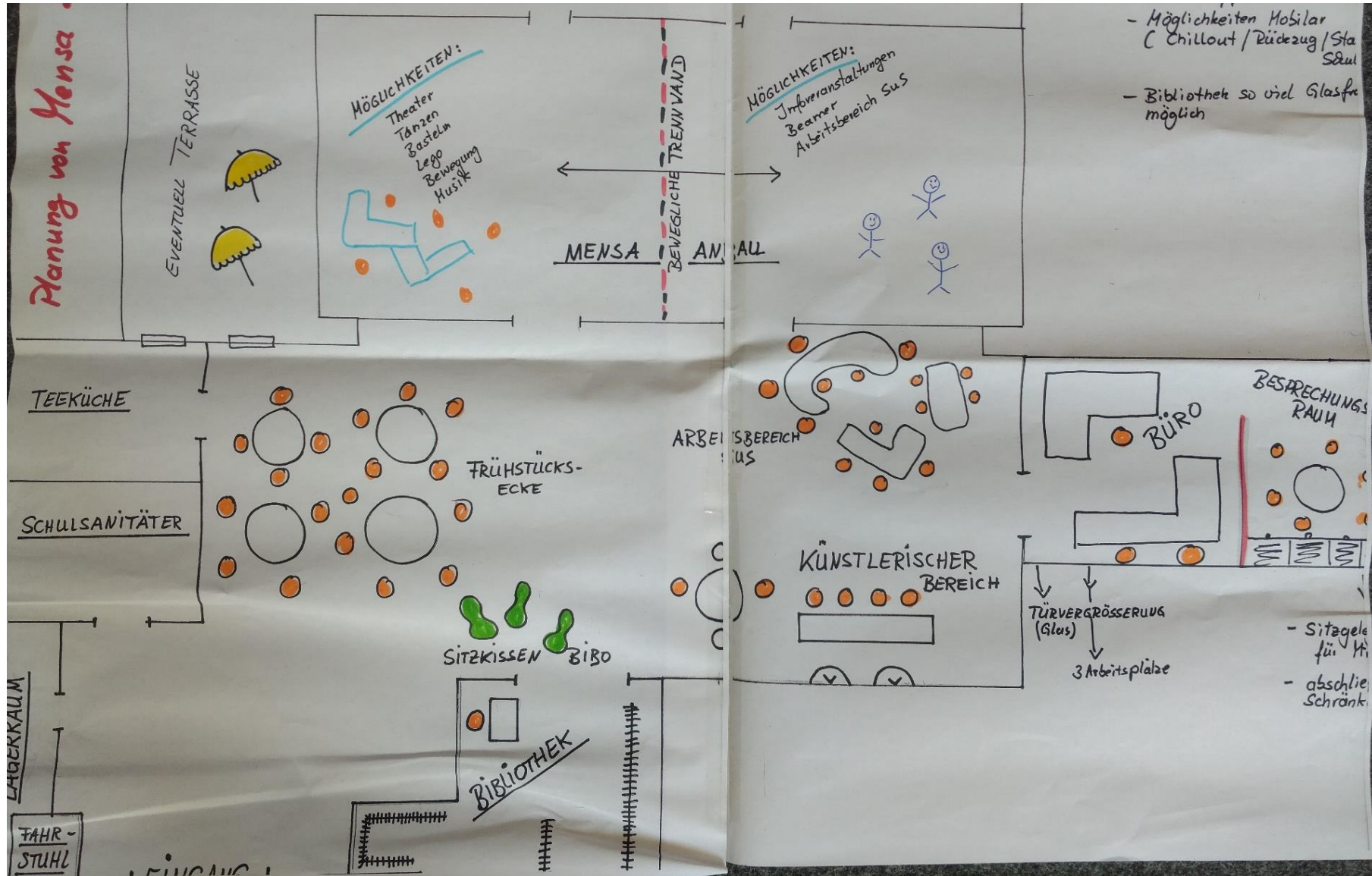
Bildung ist mehr als Unterricht!

Die Lernetage als Raum für Bildungsvorhaben, die über klassischen Unterricht hinausgehen.



Die ehemalige Mensa wird GTS-Bereich.

Beispiel: Schaffung eines GTS-Bereichs durch neue Mensa



1. OG

