



Immobilien Roter Sand GmbH & Co. KG
vertreten durch Jens Grotelüschen
Dillinger Straße 3
27578 Bremerhaven

Bebauungsplan 475 der Seestadt Bremerhaven „Roter Sand Quartier“

Erfassung der gem. Baumschutzverordnung Bremen
geschützten Bäume im B-Plan-Geltungsbereich

Bearbeitung
Dipl. Geogr. Ludger Elverich
Eva Tiedge

im Auftrag der

Immobilien Roter Sand GmbH & Co. KG

Bremerhaven, den 08.08.2017



INHALTSVERZEICHNIS

Seite

1	Vorbemerkungen	1
2	Durchführung der Baumerfassung	1
3	Gem. Baumschutzverordnung des Landes Bremen geschützte Bäume	3

1 Vorbemerkungen

Der Geltungsbereich des B-Plans 475 liegt an der Ostseite der Bürgermeister-Smidt-Straße nördlich der Steinstraße und umfasst die folgenden Flurstücke:

- 144/2, Kantstraße
- 146/9, Nordseite Steinstraße
- 146/10, südl. Havenhostel
- 162/12 Bauhof Gartenbauamt der Seestadt Bremerhaven
- 162/30 tlw. Bezirkssportanlage Pestalozzistr., FC Bremerhaven, FC Sparta

In den Flurstücken, besonders in den Randbereichen des Geltungsbereichs B-Plan 475 „Roter Sand Quartier“ befinden sich zahlreiche ältere Bäume, die zu hinsichtlich ihres Schutzstatus gemäß Verordnung zum Schutz des Baumbestandes im Land Bremen (Baumschutzverordnung) in der Fassung vom 23.06.2009 erfasst wurden.

Laut Baumschutzverordnung sind die folgenden Bäume **geschützt**:

- | | |
|--|--------|
| – Laubbäume einschließlich Schalenobst mit Stammumfang (STU) mindestens: | 120 cm |
| – Obstbäume und Bäume der Gehölzarten Stechpalme (Ilex), Eibe (Taxus), Weiß-, Rotdorn (Crataegus) mit Stammumfang mindestens | 80 cm |
| – Weiden (Salix) mit Stammumfang mindestens: | 300 cm |
| – Kopfweiden (Salix) mit Stammumfang mindestens: | 120 cm |
| – Nadelbäume, außer Taxus mit Stammumfang mindestens: | 300 cm |

Laut Baumschutzverordnung sind die folgenden Bäume **nicht geschützt**:

- Bäume der Gehölzarten Pappel (Populus) und Birke (Betulus)
- Nicht geschützte Bäume aus Baumschulen, Gärtnereien, auf Parzellen i.S. des §1 Bundeskleingartengesetz sind im B-Plan-Geltungsbereich nicht vertreten.
- Ebenfalls sind nicht geschützte Bäume mit Stammumfang < 250 cm und Abstand < 400 cm zu bewohnten Gebäuden im B-Plan-Geltungsbereich nicht vertreten.

2 Durchführung der Baumerfassung

Geschützte Bäume

Die Erfassung der Bäume im B-Plan-Geltungsbereich (Abgrenzung siehe anliegender Bestandsplan) hinsichtlich ihres Schutzstatus gem. Baumschutzverordnung wurde am 01.08.2017 vorgenommen. Bei der Kartierung wurden alle Bäume und Gehölzbestände in Augenschein genommen. Die geschützten Bäume und einige auffällige Großbäume sind im Bestandsplan dargestellt. Nicht dargestellt sind die übrigen Bäume, die alle nicht geschützt sind.

Sonstige Biotoptypen

Der größte Teil des B-Plan-Geltungsbereichs wird von dem Flurstück 146/10 zusammen mit dem kleinen Flurstück 146/9 eingenommen. Diese Flurstücke werden nicht genutzt. An den Rändern und innerhalb befinden sich einige Bäume. Seit der überwiegenden Entfernung des seinerzeitigen Gehölzbewuchses im Jahr 2010 ist das Flurstück der natürlichen Entwicklung (Sukzession) überlassen

und ist heute schon zu etwa der Hälfte mit großen Brombeerherden, die die Flächen zunehmend überwuchern, bewachsen. In den übrigen Bereichen sind Ruderalfluren verbreitet in denen auch junge Gehölze wie Weißdorn oder Birken aufwachsen. Geschützte Pflanzenarten oder Biotope sind nicht vertreten.

Im Flurstück 162/12 (Bauhof Gartenbauamt) befinden sich zahlreiche ältere und geschützte Bäume und Rasenflächen, Lagerflächen, Gebäude etc. Auch hier sind keine geschützten Pflanzenarten oder Biotope vertreten.

Im betroffenen Teil des 162/30 (Bezirkssportanlage Pestalozzistr.) befinden sich Sportflächen und regelmäßig unterhaltene Rasenflächen. Auch hier sind keine geschützten Pflanzenarten oder Biotope vertreten.

3 Gem. Baumschutzverordnung des Landes Bremen geschützte Bäume

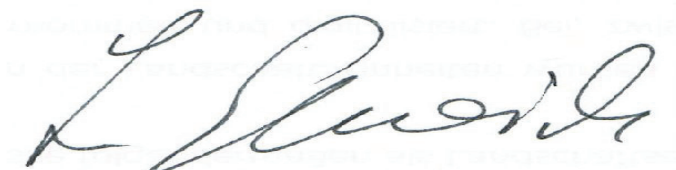
Die folgende Tabelle zeigt alle im Geltungsbereich des B-Plan 475 „Roter Sand Quartier“ geschützten Bäume und einige markante Einzelbäume und Gehölzgruppen. Alle aufgeführten Bäume sind mit Nummerierung im Lageplan dargestellt.

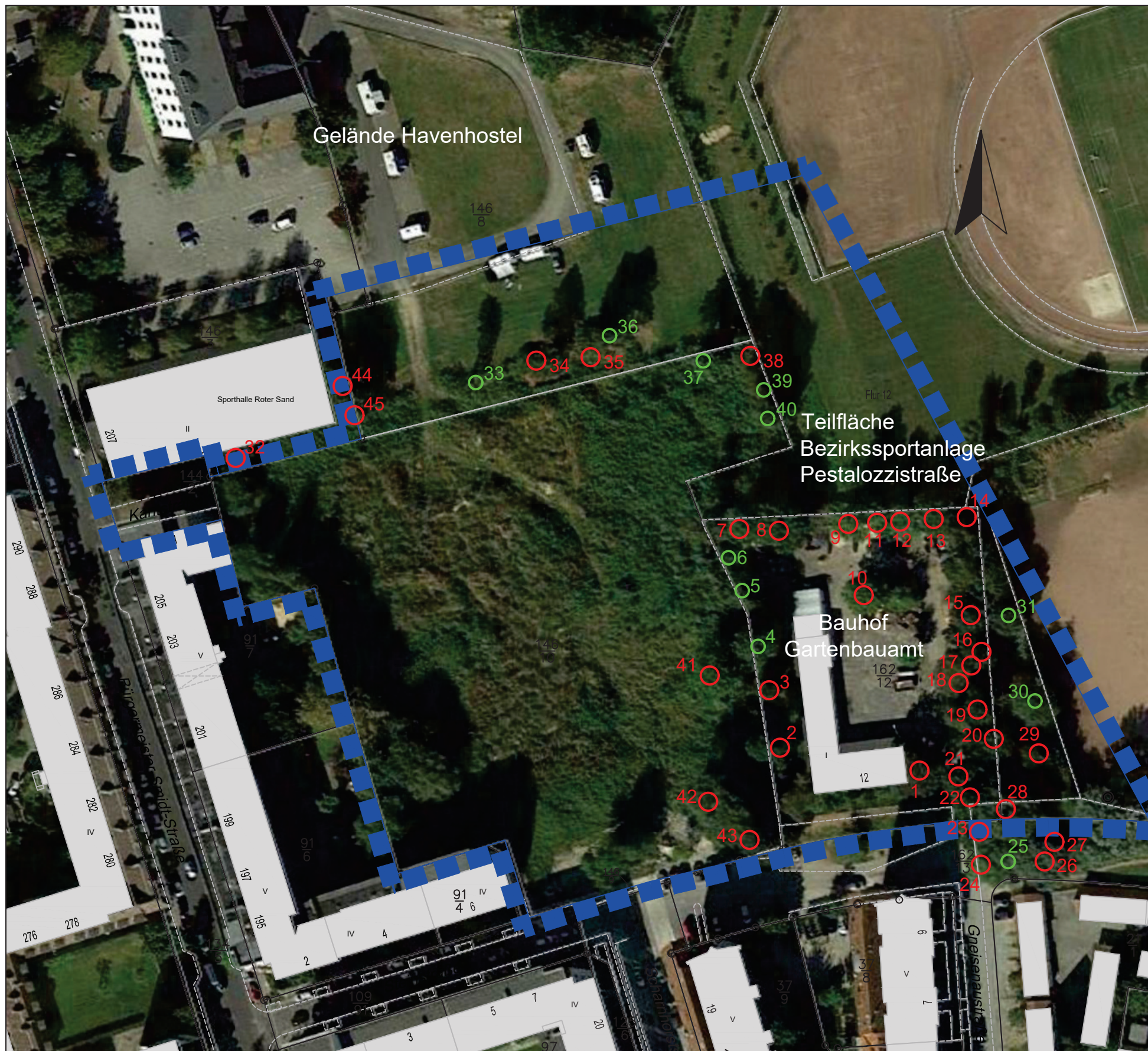
Liste der im Geltungsbereich des B-Plans 475 erfassten Einzelbäume				
Die Nummern der gem. Baumschutzverordnung Bremen geschützten Bäume sind fett gedruckt.				
lfd.-Nr.	Deutscher Name	wissenschaftl. Name	Stammumfang (cm)	Bemerkungen
Grundstück Bauhof				
1	Rot-Buche	Fagus sylvatica	245	
2	Robinie	Robinia pseudoacacia	140	
3	Hainbuche	Carpinus betulus	geschätzt 125	4 Triebe Ø 8, 11, 18, 20
4	Gemeine Esche	Fraxinus excelsior	geschätzt 110	
5	Winter-Linde	Tilia cordata	95	
6	Winter-Linde	Tilia cordata	90	
7	Rot-Eiche	Quercus rubra	145	
8	Rot-Eiche	Quercus rubra	155	
9	Rot-Eiche	Quercus rubra	158	
10	Berg-Ahorn	Acer pseudoplatanus	140	
11	Rot-Eiche	Quercus rubra	158	
12	Rot-Eiche	Quercus rubra	130	
13	Rot-Eiche	Quercus rubra	133	
14	Rot-Eiche	Quercus rubra	140	
15	Baum-Hasel	Corylus colurna	139	
16	Feld-Ahorn	Acer campestre	121	
17	Baum-Hasel	Corylus colurna	140	
18	Spitz-Ahorn	Acer platanoides	165	
19	Feld-Ahorn	Acer campestre	172	2 Triebe STU 104, 68
20	Berg-Ahorn	Acer pseudoplatanus	131	
Kreuzungsbereich Steinstraße / Gneisenaustraße				
21	Feld-Ahorn	Acer campestre	215	2 Triebe STU 105, 160
22	Feld-Ahorn	Acer campestre	127	
23	Feld-Ahorn	Acer campestre	207	4 Triebe STU 64, 72, 52, 33
24	Knack-Weide	Salix fragilis	> 300	3 Triebe STU 150, 140, 87
25	Zitter-Pappel	Populus tremula		nicht geschützte Art
26	Baum-Hasel	Corylus colurna	176	3 Triebe STU 74, 62, 68
27	Baum-Hasel	Corylus colurna	163	2 Triebe STU 113, 66
28	Knack-Weide	Salix fragilis	> 300	5 Triebe STU 101, 110, 140, 82, 101
29	Feld-Ahorn	Acer campestre	ca. 125	
30	Sal-Weide	Salix caprea	ca. 225	2 Triebe STU 125, 125
31	Spitz-Ahorn	Acer platanoides	95	

Fortsetzung				
Liste der im Geltungsbereich des B-Plans 475 erfassten Einzelbäume				
Die Nummern der gem. Baumschutzverordnung Bremen geschützten Bäume sind fett gedruckt.				
Grundstück Havenhostel				
32	Winter-Linde	Tilia cordata	ca. 150	4 Triebe Ø 8, 11, 18, 20
33	Berg-Ahorn	Acer pseudoplatanus	100	
34	Winter-Linde	Tilia cordata	140	
35	Winter-Linde	Tilia cordata	202	2 Triebe STU 121, 121
36	Winter-Linde	Tilia cordata	118	
37	Hainbuche	Carpinus betulus	105, 55, 62, 90	4 Einzelbäume, Stammumfang jeweils geschätzt
38	Schwedische Mehlbeere	Sorbus intermedia	215	
39	Vogelbeere	Sorbus aucuparia	ca. 45	
40	Moor-Birke	Betula pendula		nicht geschützte Art, % Einzelbäume jung bis mittelalt
41	Spitz-Ahorn	Acer platanoides	> 120	
42	Knack-Weide	Salix fragilis	> 300	12 Triebe, Baum nicht erreichbar
43	Berg-Ahorn	Acer pseudoplatanus	136	
44	Berg-Ahorn	Acer pseudoplatanus	150	3 Triebe STU 64, 89, 78
45	Winter-Linde	Tilia cordata	140	

Vor Beseitigung von gem. Baumschutzverordnung des Landes Bremen geschützten Bäumen ist eine Befreiung von dem Verbot nach § 3 Baumschutzverordnung zu beantragen. Befreiungen können unter bestimmten Voraussetzungen gewährt werden.

Bremerhaven, den 08.08.2017





Liste der im B-Plan-Geltungsbereich erfassten Einzelbäume
Die Nummern der gem. Baumschutzverordnung Bremen **geschützten Bäume** sind **fett gedruckt**.

lfd.-Nr.	Deutscher Name	wissenschaftl. Name	Stammumfang (cm)	Bemerkungen
Grundstück Bauhof				
1	Rot-Buche	Fagus sylvatica	245	
2	Robinie	Robinia pseudoacacia	140	
3	Hainbuche	Carpinus betulus	geschätzt 125	4 Triebe Ø 8, 11, 18, 20
4	Gemeine Esche	Fraxinus excelsior	geschätzt 110	
5	Winter-Linde	Tilia cordata	95	
6	Winter-Linde	Tilia cordata	90	
7	Rot-Eiche	Quercus rubra	145	
8	Rot-Eiche	Quercus rubra	155	
9	Rot-Eiche	Quercus rubra	158	
10	Berg-Ahorn	Acer pseudoplatanus	140	
11	Rot-Eiche	Quercus rubra	158	
12	Rot-Eiche	Quercus rubra	130	
13	Rot-Eiche	Quercus rubra	133	
14	Rot-Eiche	Quercus rubra	140	
15	Baum-Hasel	Corylus colurna	139	
16	Feld-Ahorn	Acer campestre	121	
17	Baum-Hasel	Corylus colurna	140	
18	Spitz-Ahorn	Acer platanoides	165	
19	Feld-Ahorn	Acer campestre	172	2 Triebe STU 104, 68
20	Berg-Ahorn	Acer pseudoplatanus	131	
Kreuzungsbereich Steinstraße / Gneisenaustraße				
21	Feld-Ahorn	Acer campestre	215	2 Triebe STU 105, 160
22	Feld-Ahorn	Acer campestre	127	
23	Feld-Ahorn	Acer campestre	207	4 Triebe STU 64, 72, 52, 33
24	Knack-Weide	Salix fragilis	> 300	3 Triebe STU 150, 140, 87
25	Zitter-Pappel	Populus tremula		nicht geschützte Art
26	Baum-Hasel	Corylus colurna	176	3 Triebe STU 74, 62, 68
27	Baum-Hasel	Corylus colurna	163	2 Triebe STU 113, 66
28	Knack-Weide	Salix fragilis	> 300	5 Triebe STU 101, 110, 140, 82, 101
29	Feld-Ahorn	Acer campestre	ca. 125	
30	Sal-Weide	Salix caprea	ca. 225	2 Triebe STU 125, 125
31	Spitz-Ahorn	Acer platanoides	95	
Grundstück Havenhostel				
32	Winter-Linde	Tilia cordata	ca. 150	4 Triebe Ø 8, 11, 18, 20
33	Berg-Ahorn	Acer pseudoplatanus	100	
34	Winter-Linde	Tilia cordata	140	
35	Winter-Linde	Tilia cordata	202	2 Triebe STU 121, 121
36	Winter-Linde	Tilia cordata	118	
37	Hainbuche	Carpinus betulus	105, 55, 62, 90	4 Einzelbäume, Stammumfang jeweils geschätzt
38	Schwedische Mehlbeere	Sorbus intermedia	215	
39	Vogelbeere	Sorbus aucuparia	ca. 45	
40	Moor-Birke	Betula pendula		nicht geschützte Art, % Einzelbäume jung bis mittelalt
41	Spitz-Ahorn	Acer platanoides	> 120	
42	Knack-Weide	Salix fragilis	> 300	12 Triebe, Baum nicht erreichbar
43	Berg-Ahorn	Acer pseudoplatanus	136	
44	Berg-Ahorn	Acer pseudoplatanus	150	3 Triebe STU 64, 89, 78
45	Winter-Linde	Tilia cordata	140	

Projekt: **Bebauungsplan 475 der Seestadt Bremerhaven "Roter Sand Quartier"**

Planinhalt: Bestandserfassung der gem. Baumschutzverordnung geschützten und sonstigen markanten nicht geschützten Bäume

Auftraggeber: **ROTER SAND QUARTIER** Immobilien Roter Sand GmbH & Co. KG vertreten durch Jens Grotelüschen Dillinger Straße 3 27578 Bremerhaven

Bearbeitung: **PLF. BfE** Planungsbüro Landschaft + Freiraum Wiesenstraße 1 27570 Bremerhaven Tel.: 0471 / 926 9774 Fax.: 0471 / 926 9776

Blatt - Nr.: 1 Projekt/Datei - Nr.: 5980_01 Gezeichnet: E.T.

Maßstab: 1 : 1.000 Datum: 08.08.2017 Bearbeitet: L.E.

Legende

- 70 gem. Baumschutzverordnung geschützte Bäume mit Nummer
- 06 sonstige markante Bäume mit Nummer

- nachrichtlich
- Abgrenzung B-Plan Geltungsbereich