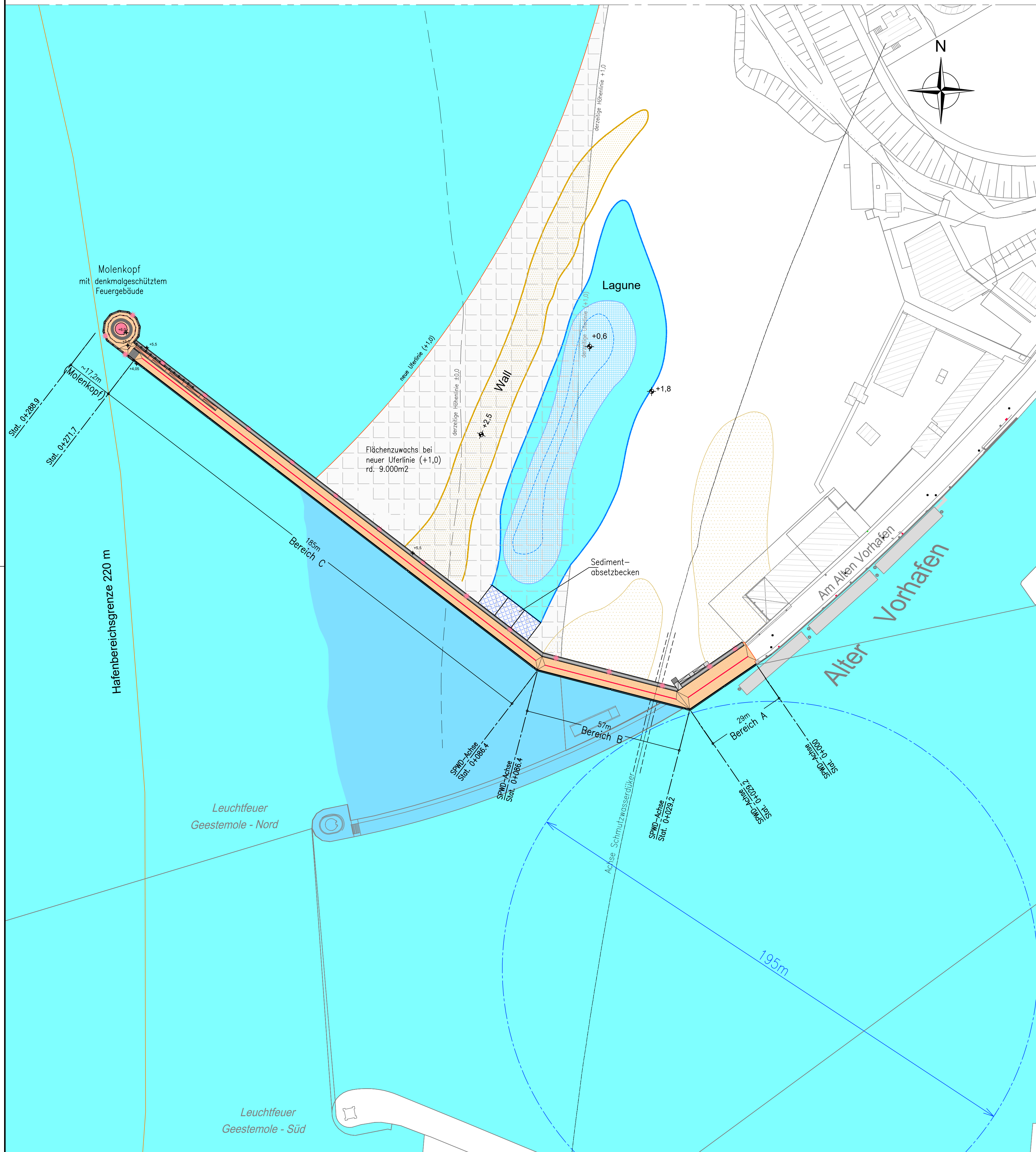


Übersicht Neubau

1:750

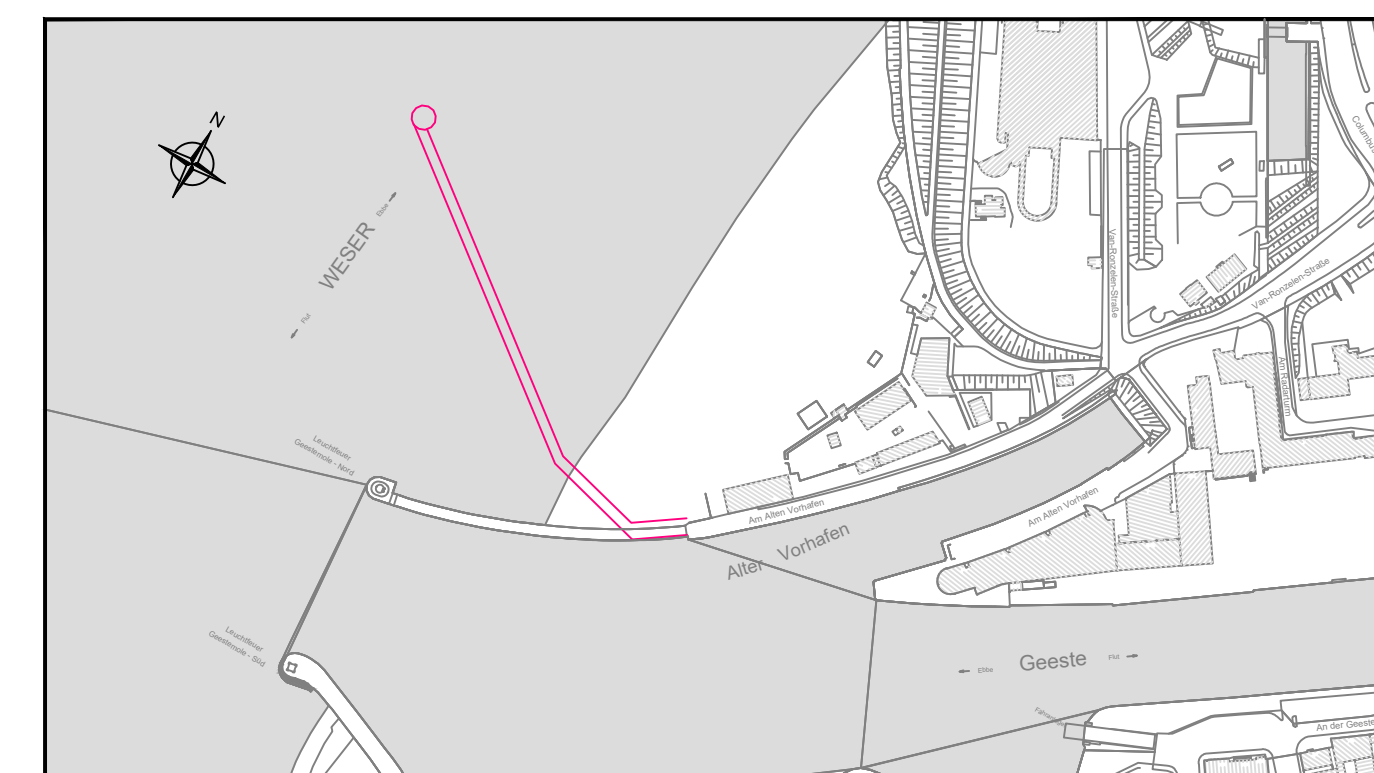
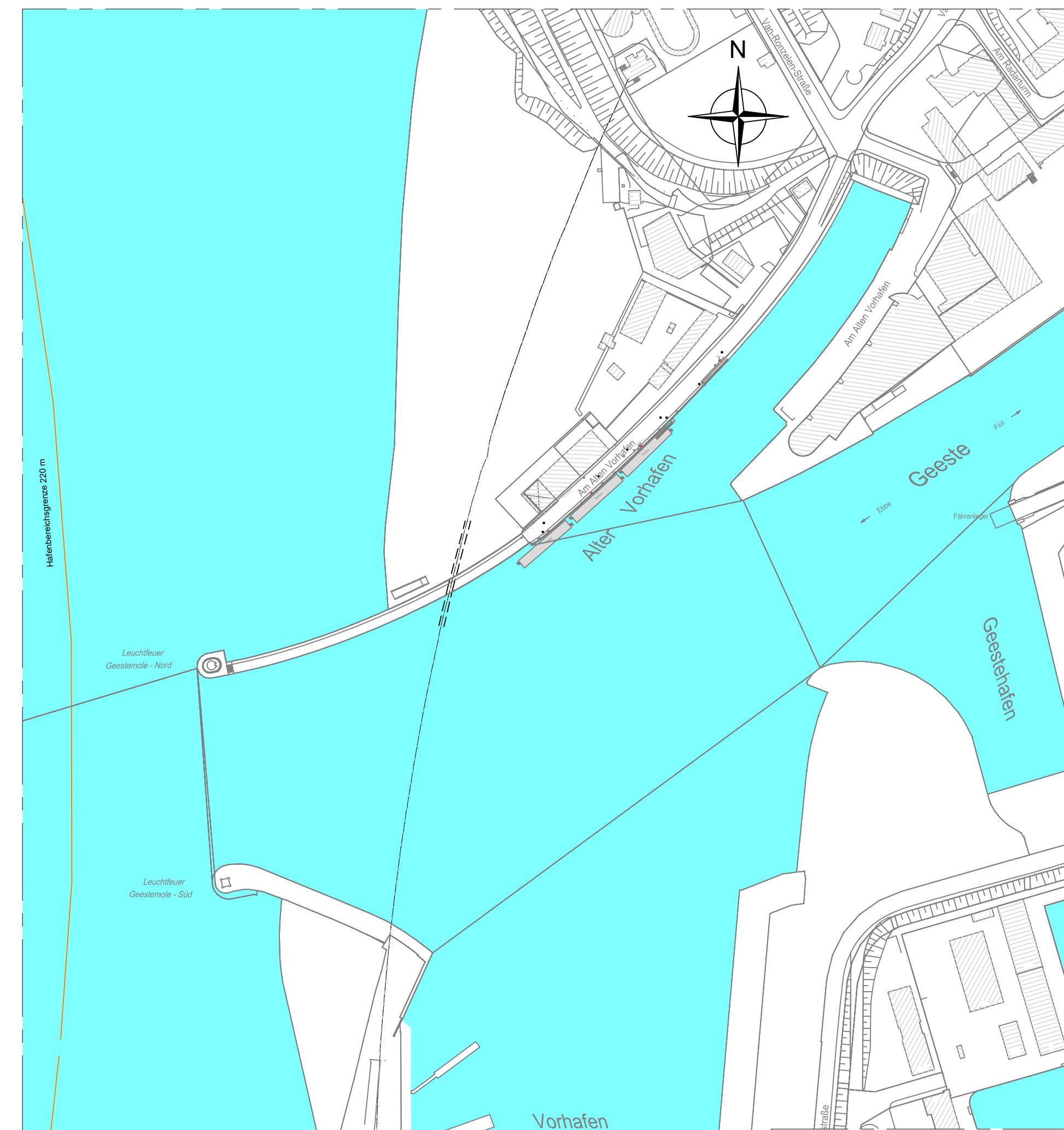


Legende:

- zusätzliche Wasserfläche
- zusätzliche Landfläche

Übersicht Bestand

1:2000



Alle Höhenangaben in [m] bezogen auf NHN.
Koordinatensystem Gauß-Krüger

Leistungsphase: **EW-BAU**

Bauherr: **Freie Hansestadt Bremen**

Projekt: **Geesteinfahrt
Neubau der Nordmole**

Datum	Name
Entworfen 06.2022	W. Grefe
Bearbeitet 06.2022	Stoyeva
Geprüft 06.2022	C. Pabst

bremenports
Bremen Bremerhaven GmbH & Co. KG

**Molenbauwerk
Übersichten
Zusatzwasserflächen
mögliche Uferlinie**

Maßstab:
1:2000
1:750

Abteilung: Hafenbau	Dok.-Id.:	Zeichnungs-Nr.: 1-01	Index
	Blattgröße: 841 x 594		