



BREMERHAVEN
MEER ERLEBEN!

KOMMUNALE KLIMAANPASSUNG IN BREMERHAVEN

BAU- UND UMWELTAUSSCHUSS, 11.04.2024



SEESTADT
BREMERHAVEN

Dr. Claudia König
Klimaanpassungsmanagerin
Magistrat der Stadt Bremerhaven
Umweltschutzamt | Klimastadtbüro

Schäden durch Klimawandelfolgen

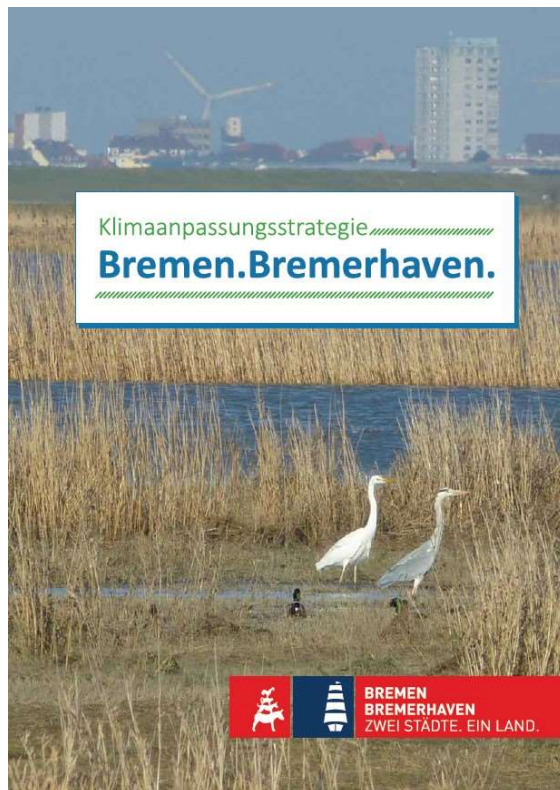
Klimakrise kostet jährlich 6,6 Milliarden Euro

Die Hochwasserkatastrophe,
mehrere Hitzesommer:
Die Kosten für die Folgen der Klimakrise schlugen
seit 2000 mit mindestens
145 Milliarden Euro zu Buche.
Einige Schäden lassen sich laut der Studie des
BMWK und des BMUV nicht monetär beziffern.



Quellen: Tagesschau, GWS mbH

Klimaanpassungsstrategie Bremen.Bremerhaven 2018



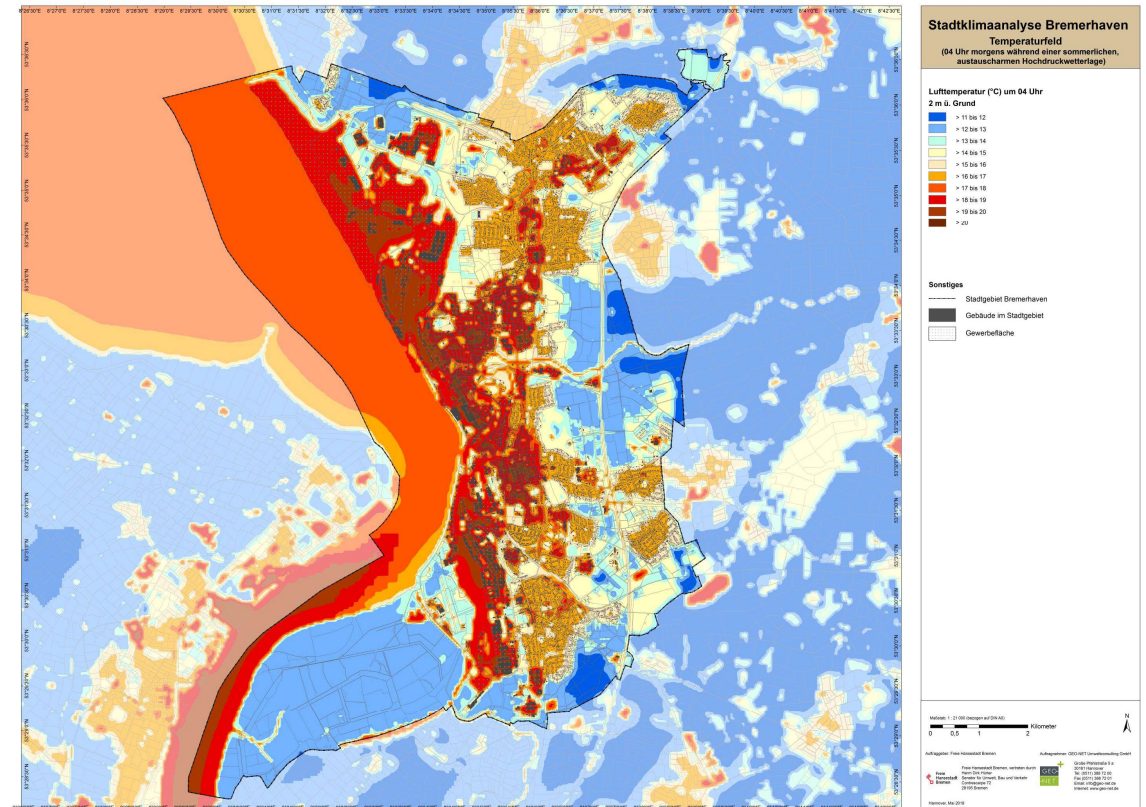
www.klimaanpassung.bremen.de

- zu erwartende Klimafolgen durch den Klimawandel für das Land Bremen untersucht
- Schlüsselmaßnahmen zur Anpassung an den Klimawandel definiert
- Insgesamt 29 Schlüsselmaßnahmen im Land Bremen
- davon 9 Maßnahmen für Bremerhaven
- Klimaanpassungsstrategie wurde 2018 für 5 Jahre vom Senat/Magistrat beschlossen
-> Fortschreibung in 2023/24

Belastungskarten

- Stadtklimaanalyse

Temperaturfeld um 4 Uhr morgens während einer sommerlichen, austauscharmen Hochdruckwetterlage



<https://www.bremerhaven.de/de/verwaltung-politik-sicherheit/klimastadt/klimafolgenanpassung.132557.html>

BHV 4: Handlungskonzept Stadtbäume

- Fachressortübergreifende Entwicklung eines Konzeptes für Stadtbäume
- Entwicklung von Kriterien und integrierten Lösungen für die Auswahl guter neuer Standorte sowie zur Optimierung vorhandener Baumstandorte
- Optimierung kritischer Standorte und Verbesserung der Bodeneigenschaften im Wurzelraum
- Auswahl klimaresistenter Strauch- und Baumarten bzw. –sorten
- Erprobung innovativer Strategien zur Belüftung, Düngung, Bodenverbesserung sowie zur Bewässerung



BHV 4: Handlungskonzept Stadtbäume



„RE:SET“- Renaturierung einer Hafenstadt
Förderung : 4,5 Millionen Euro
Laufzeit: 2021 – 2024 (2025)



Bundesministerium
für Wohnen, Stadtentwicklung
und Bauwesen

Quelle: www.nordsee-zeitung.de

BHV 5: Trinkwasserbereitstellung an Hitzetagen

- Bereitstellung von kostenlosem Trinkwasser im öffentlichen Raum, insbesondere in öffentlich zugänglichen Gebäuden und ggf. auf öffentlichen Plätzen
- Prüfung potenzieller Standorte auf ihre Eignung für Trinkwasserspender
- Erarbeitung eines Konzeptes, zu Anzahl und Orten potentieller zugänglicher Trinkwasserspender, Ermittlung der Einrichtungs- und Folgekosten, sowie Finanzierungskonzepte (Spenden, Patenschaften und/oder Sponsoring)



BHV 5: Trinkwasserbereitstellung an Hitzetagen



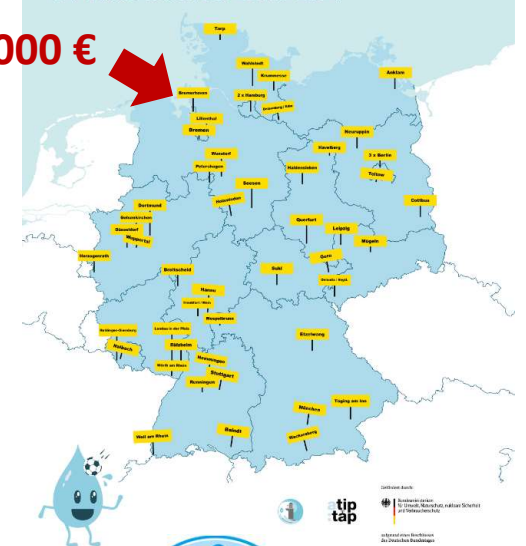
1 Trinkwasserbrunnen an der Großen Kirche seit Sommer 2023
1 Trinkwasserbrunnen am Alten/Neuen Hafen zum Sommer 2024
über 20 Refill-Stationen

Bildquellen: www.nordsee-zeitung.de, www.atiptap.de

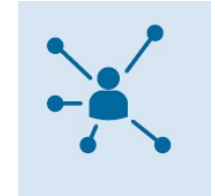
15.000 €

EIN SPIEL – EIN TRINKBRUNNEN

51 Trinkbrunnen zur EURO 2024



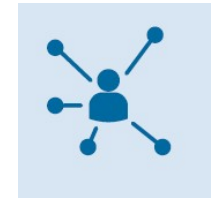
BHV 7: Umsetzungsmanagement für die Klimaanpassungsstrategie



- Unterstützung und Umsetzung der Klimaanpassungsmaßnahmen
- Begleitung und Nachverfolgung der Maßnahmenumsetzung
- Vermittlung von Handlungswissen
- Berücksichtigung der Klimaanpassungsbelange in gesamtstädtische Planungs- und Strategieprozesse
- Koordinierung ressortübergreifender Klimaanpassungsbelange und Netzwerkarbeit



BHV 7: Umsetzungsmanagement für die Klimaanpassungsstrategie



Schaffung einer Stelle für Klimaschutzmanagement zur fachlich-inhaltlichen Unterstützung bei der Umsetzung des Klimaanpassungskonzepts

Aus der Fördermaßnahme „Klimaschutzprojekte im kommunalen Umfeld – Kommunalrichtlinie“ des BMU

Projektdauer: 2 Jahre

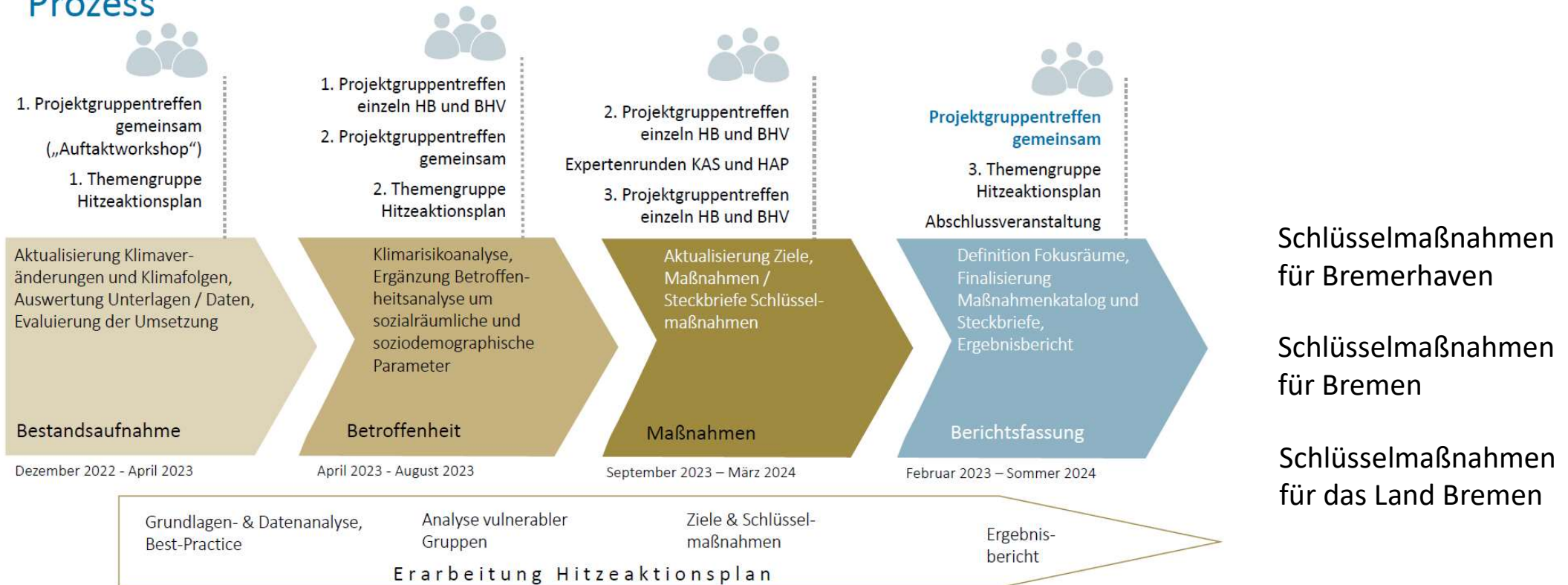
Förderung: 122.000 Euro

Ende der Förderung: 31.8.2024



Fortschreibung der Klimaanpassungsstrategie

Prozess



- **Abschluss des Fortschreibungsprozesses der Klimaanpassungsstrategie Bremen.Bremerhaven**
Bericht mit Schlüsselmaßnahmen in Ressortabstimmung voraussichtlich ab Mai
- **Klimaanpassungsgesetz (KAnG)**
§ 12 Verpflichtung zu kommunalen Klimaanpassungskonzepten
§ 12 (5) Bei der Aufstellung von Klimaanpassungskonzepten sind die Klimarisikoanalysen und Klimaanpassungskonzepte für Gebietskörperschaften, an die die juristische Person angrenzt oder in denen sie sich befindet, zu berücksichtigen.
- **Anschlussförderung** für Umsetzungsmanagement beantragen
-> Förderung bis 31.8.2025

Vielen Dank für Ihre Aufmerksamkeit!

Ansprechpartner*innen:

Dr. Claudia König
Klimaanpassungsmanagerin
Magistrat der Stadt Bremerhaven
Umweltschutzamt | Klimastadtbüro
Claudia.Koenig@magistrat.bremerhaven.de

Dr. Lars Max
Klimaanpassungsmanager
Magistrat der Stadt Bremerhaven
Umweltschutzamt | Klimastadtbüro
Lars.Max@magistrat.bremerhaven.de

KLIMASTADTBÜRO
BREMERHAVEN

Windkomfortanalyse



Bremerhaven - Klassifizierung zum potentiellen Windkomfort



Sturmgefahrenanalyse



Bremerhaven - Analyse der Sturmgefahr

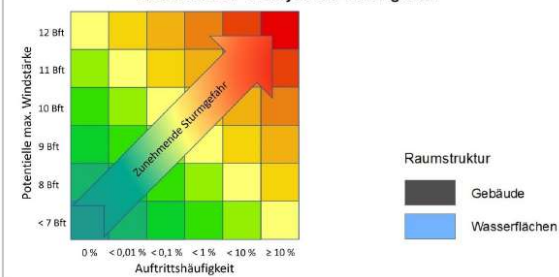
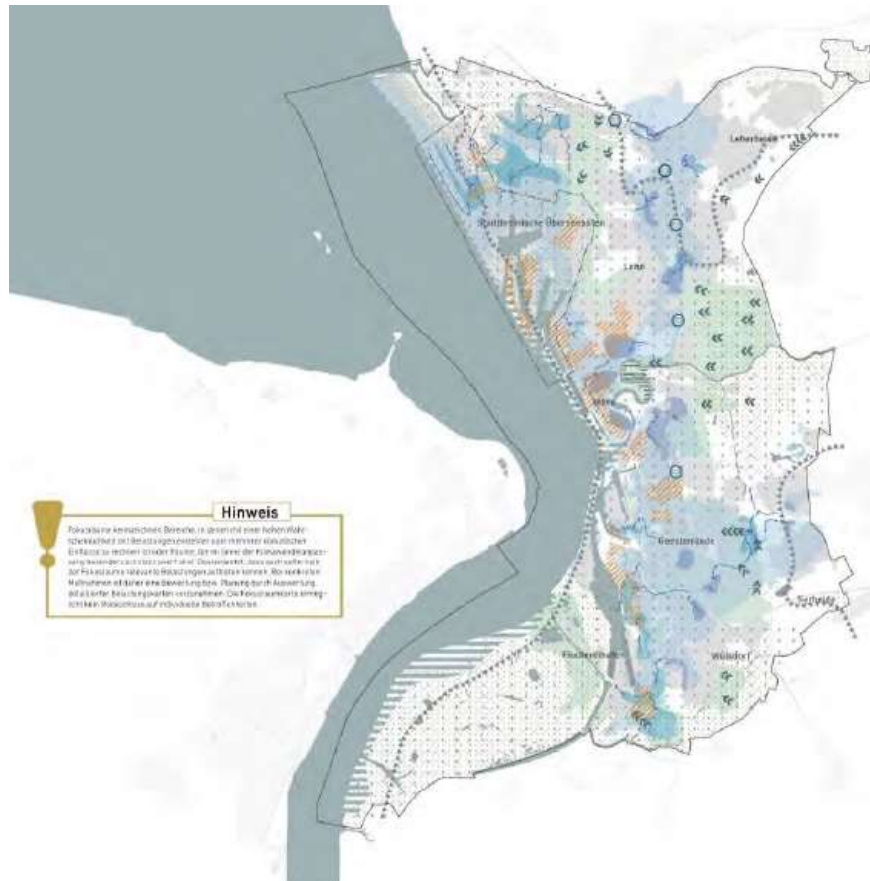


Abbildung 6: Auszug aus den Ergebnissen zur Sturmgefahrenanalyse mit Fokus auf das Innenstadtbereich.

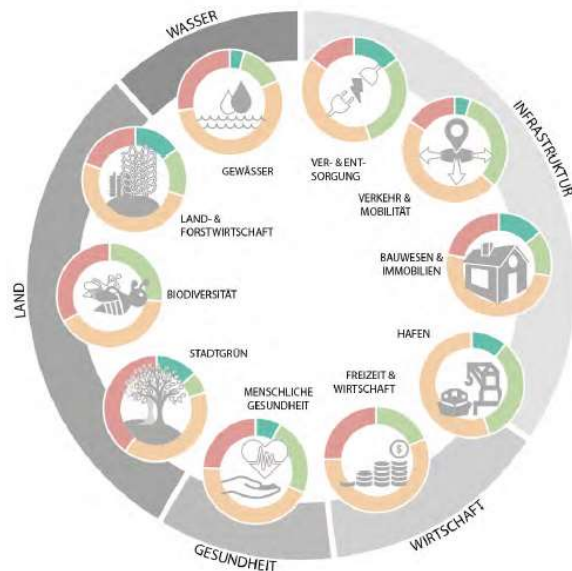
Fortschreibung der Klimaanpassungsstrategie



- Fokusraumkarte Bremerhaven
- Überlagerung der verschiedenen Belastungskarten:
Stadtklimaanalyse, Sturmgefahr, Starkregen, Flusshochwasser, Grundwasserneubildung
- Entscheidungshilfe bei der räumlichen Prioritätensetzung

Fortschreibung der Klimaanpassungsstrategie

Schlüsselmaßnahmen - Bremerhaven



Klimaanpassungsstrategie
Bremen.Bremerhaven.

BHV 1 Handlungskonzept Schwammstadt	BHV 5 Handlungskonzept für ein klimaangepasstes Management von Stillgewässern	BHV 9 Modellhafte, naturbasierte Umgestaltung öffentlicher Räume
BHV 2 Auskunfts- und Informationssystem Starkregenvorsorge	BHV 6 Klimagerechte Anpassung der Verkehrsinfrastruktur	BHV 10 Hitzeschutzstrategien für öffentliche und soziale Einrichtungen
BHV 3 Schutz der technischen Versorgungsinfrastruktur vor den Auswirkungen von Extremwetterereignissen	BHV 7 Klimaangepasstes Grünflächenmanagement	BHV 11 Klimaanpassung in bestehenden Gewerbegebieten
BHV 4 Naturnahe Gestaltung und Unterhaltung von Fließgewässern	BHV 8 Handlungskonzept Stadtbäume 1.0	BHV 12 Klimaanpassungscheck
		BHV 13 Umsetzungsmanagement für die KAS