

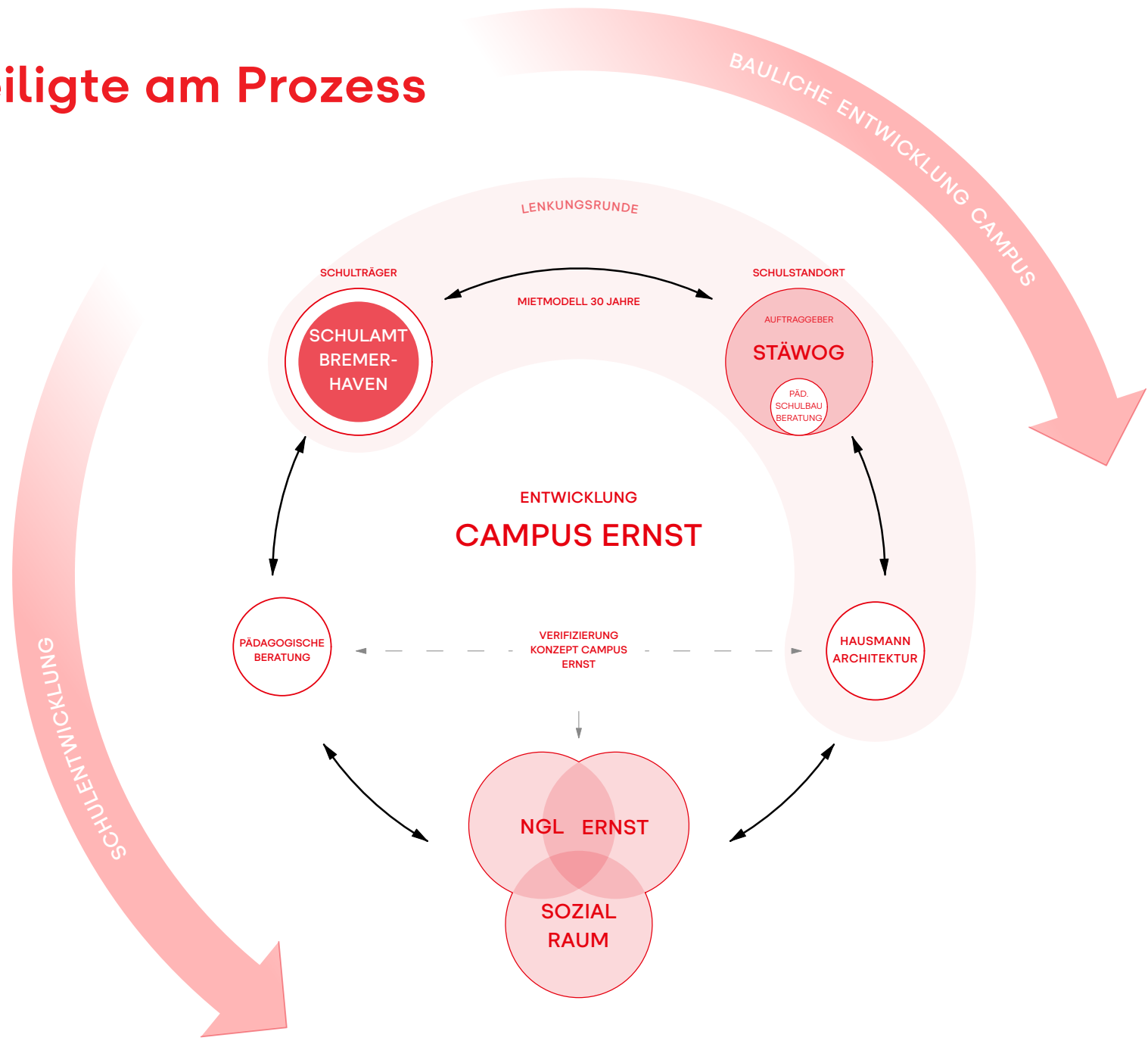
Machbarkeitsstudie

Entwicklung Campus Ernst in Bremerhaven

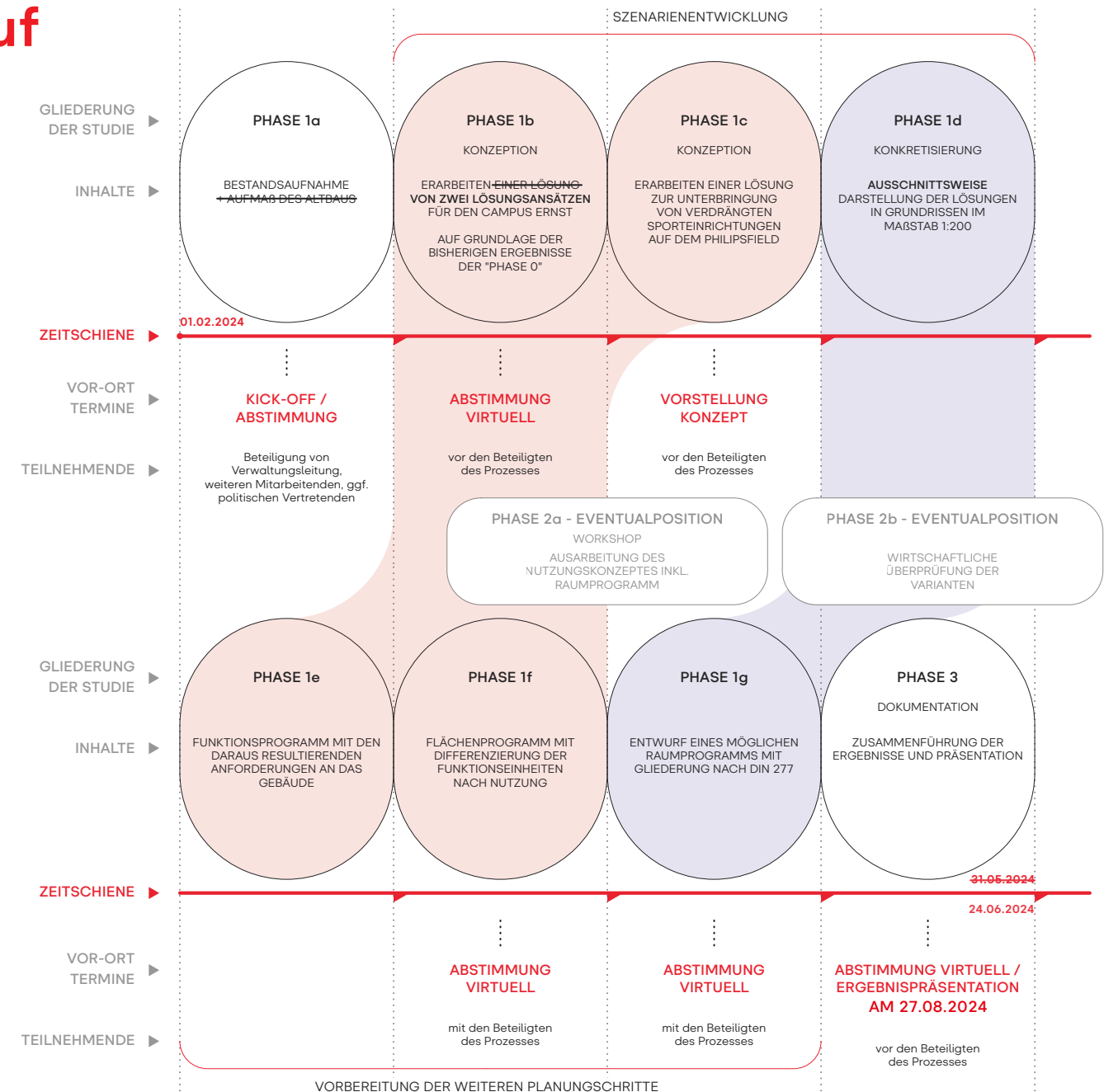
Inhalt

1. **Beteiligte am Prozess und Projektablauf**
2. **Rundgang und Bestandsaufnahme**
3. **Grundlagen**
4. **Szenarienentwicklung**
5. **Bauablauf und Grobkostenrahmen**

Beteiligte am Prozess



Projektablauf



Rundgang Plangebiet



Luftbild Plangebiet Campus Ernst
Quelle: Geoportal Bremen

historisches
Gebäude
der Ernst





multifunkt.
Nutzung der
Mensa



angenehmes,
großzügiges
Raumformat

offene
Aufenthalts-
bereiche



große
Raumhöhen
als Qualität



breite,
belichtete
Flure

Problem
sommerlicher
Wärmeschutz



Lieblings-
raum



kleine
Raum-
zuschnitte





besondere
pädagogische
Anforderungen

besondere
Rückzugsorte

Flurbereiche
derzeit nicht
nutzbar



helle und
offene
Fachräume



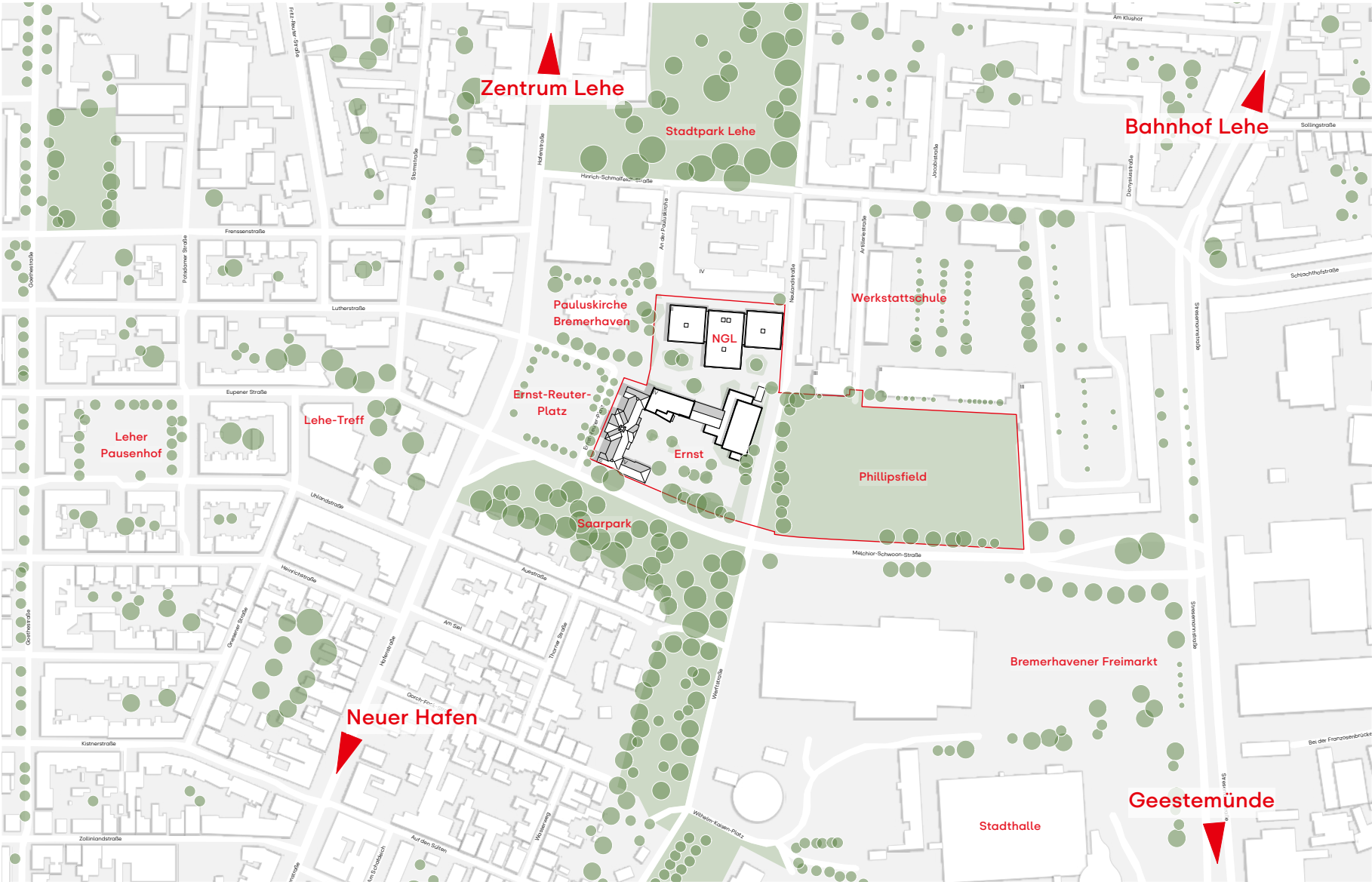
großzügige
Raumzuschnitte

Bezug zum
Außenraum

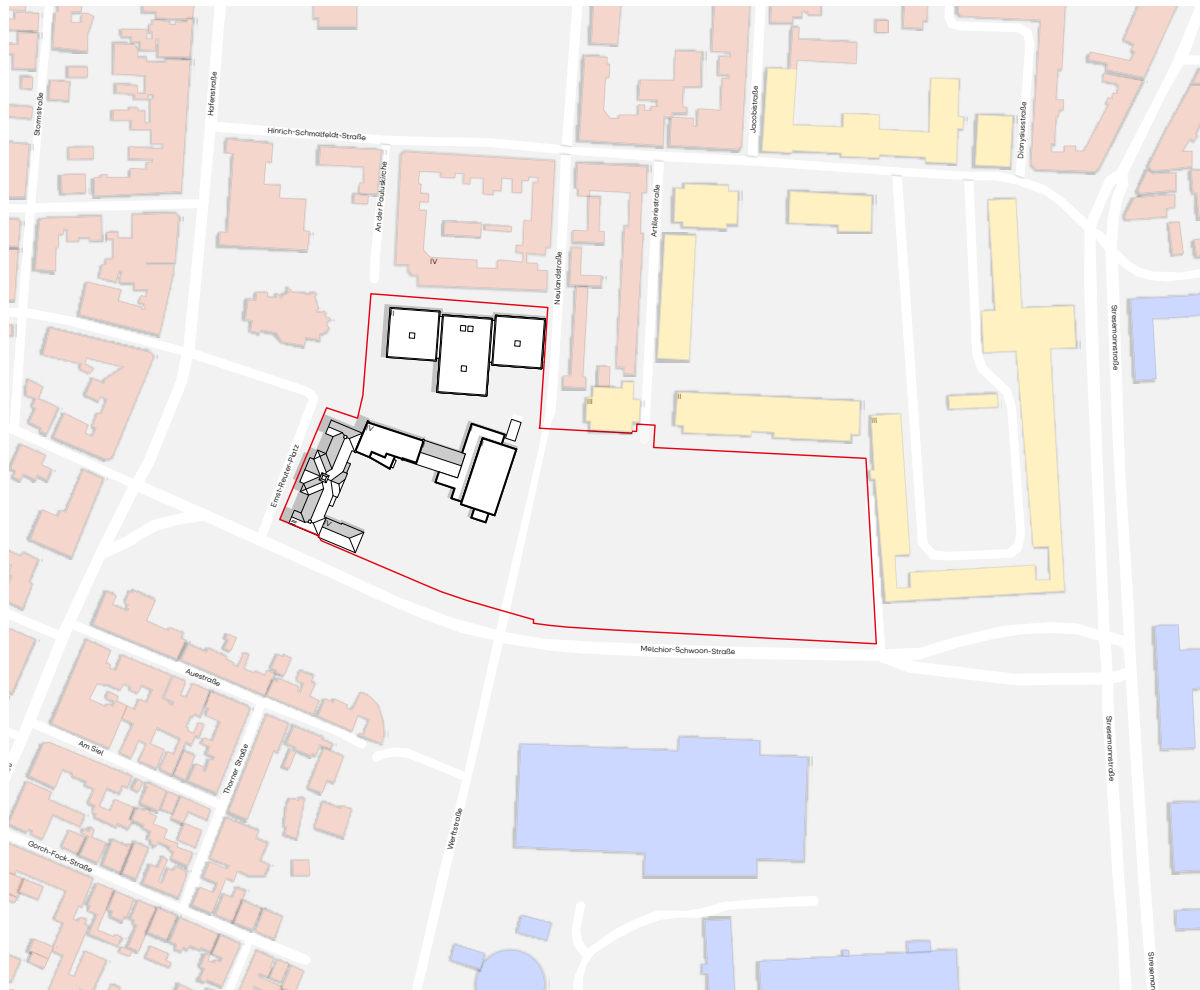


Bestandsaufnahme

Neue Grundschule Lehe und
Schule am Ernst-Reuter-Platz



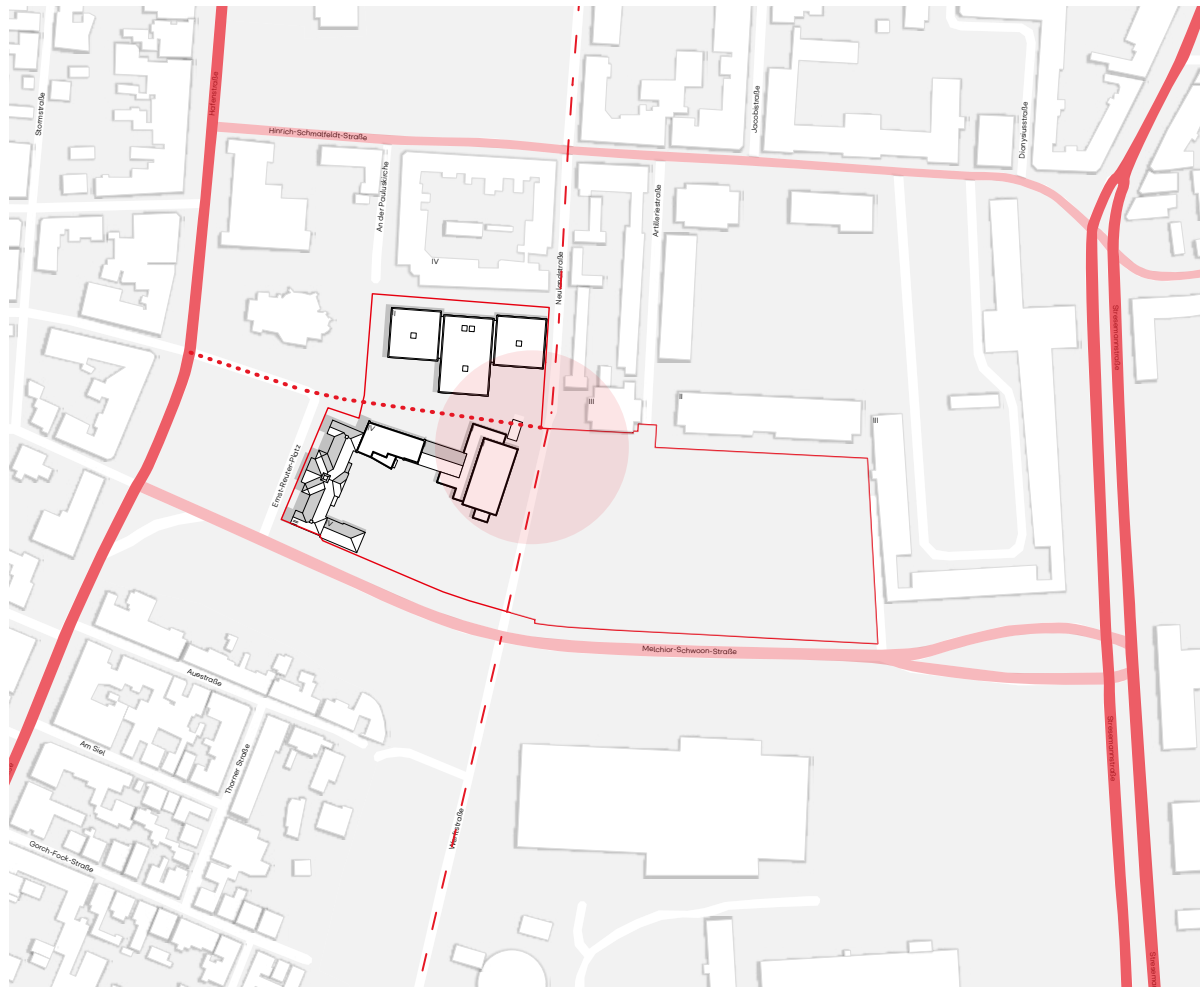
Bebauungsstruktur im Stadtteil



■ Urbane Bebauung ■ Suburbane Bebauung ■ Kasernenstruktur

- heterogene Bebauungsstruktur
- urbane Blockrandbebauung im Norden und Westen
- ehem. Kasernenstruktur im Osten
- suburbane Bebauung mit großen Hallenformaten im Süden

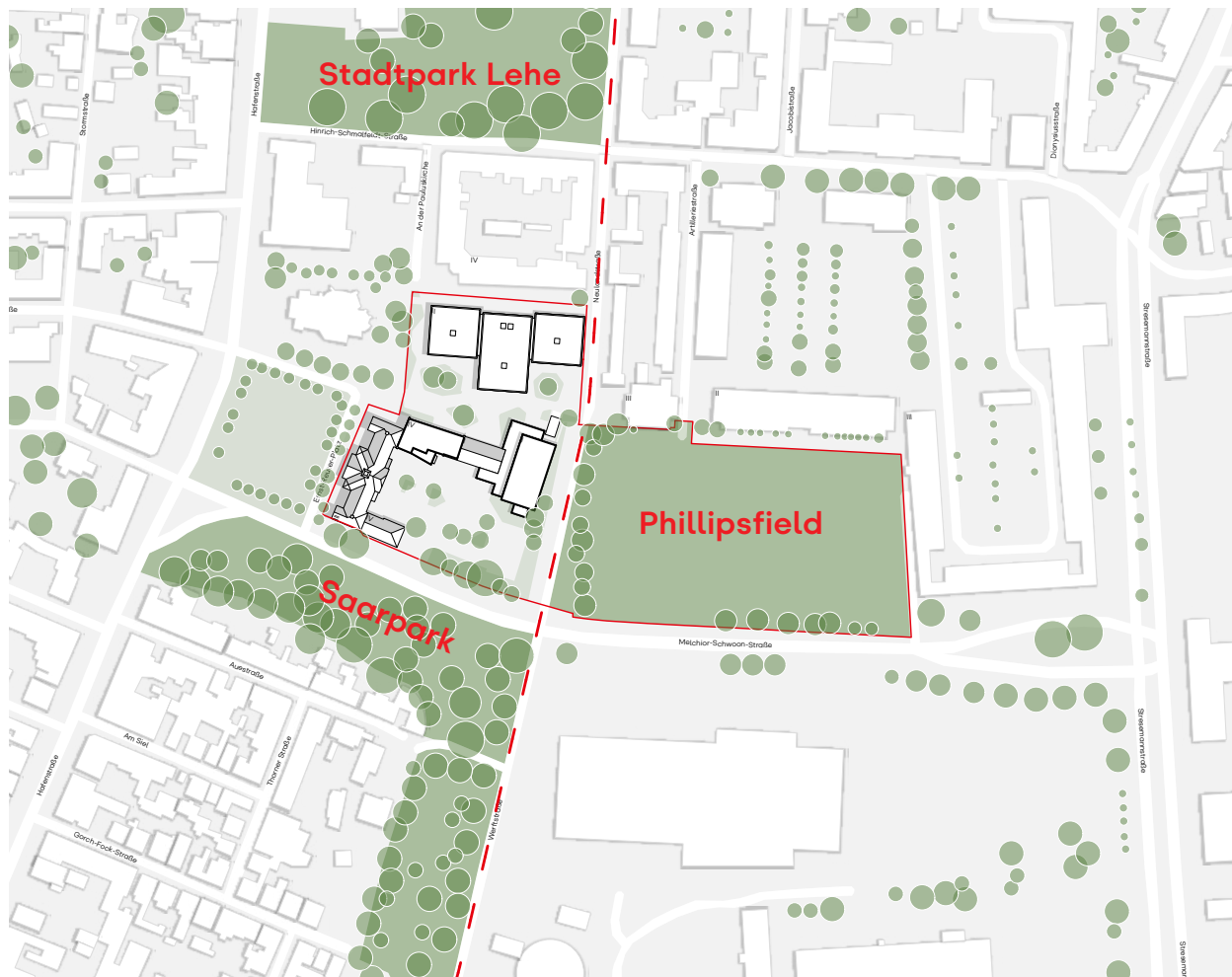
Erschließungsstruktur im Stadtteil



■ Hauptstraße
 ■ Nebenstraßen
 - - - Fahrradweg (Grünes Band)
 ⋯ Fußweg

- Hafenstraße als Haupteerschließungsachse im Stadtteil Lehe
- Lage am Ernst-Reuter-Platz
- Radweg Grünes Band führt von Lehe bis zur Geeste

Freiraumstruktur im Stadtteil



- Grünes Band verbindet Grünräume und Freiräume des Stadtteils
- hoher Baumbestand im Stadtteil
- erhaltenswürdiger Baumbestand auf dem Plangebiet

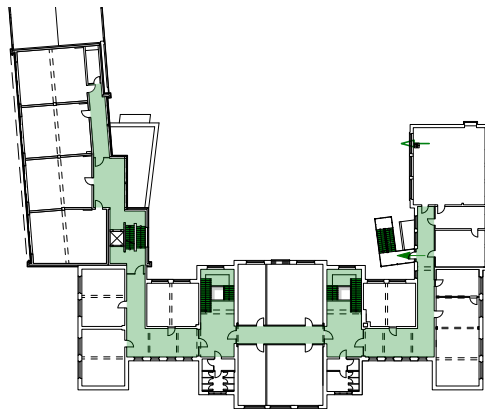
Bestandsaufnahme

Strukturelle Analyse

- Erschließung und Stellplätze
- Baurechtliche Grundlagen
- Freiflächen und Baumbestand
- Denkmalpflegerische Aspekte
- Brandschutz und Statik
- Barrierefreiheit
- Nutzungsstruktur

Bestandsaufnahme

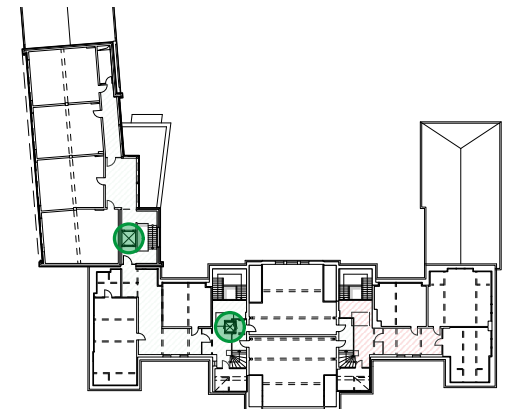
Strukturelle Analyse



Veränderung des
Brandschutzkonzeptes



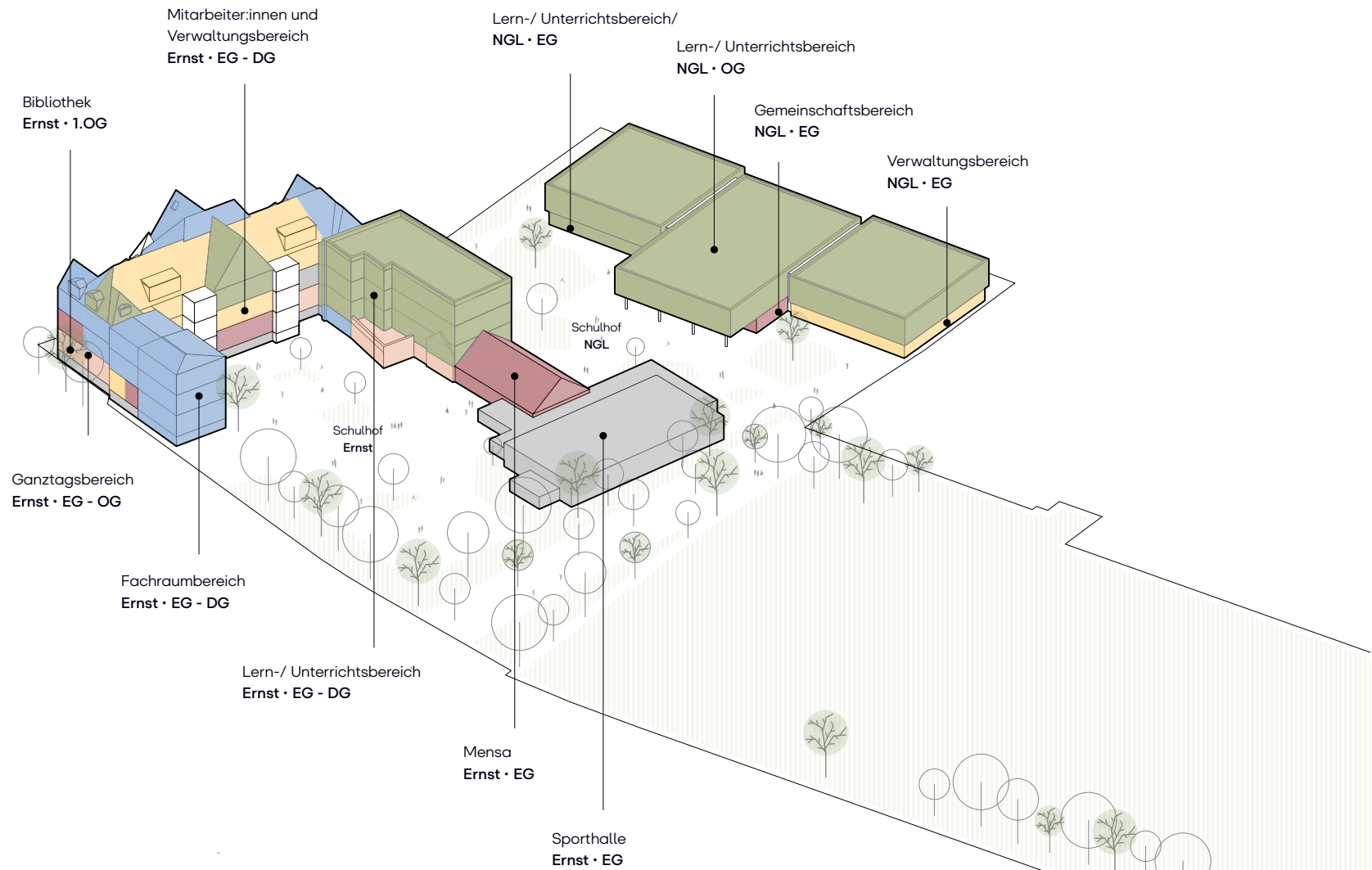
Flexibilität im Grundriss



weitestgehende Barrierefreiheit

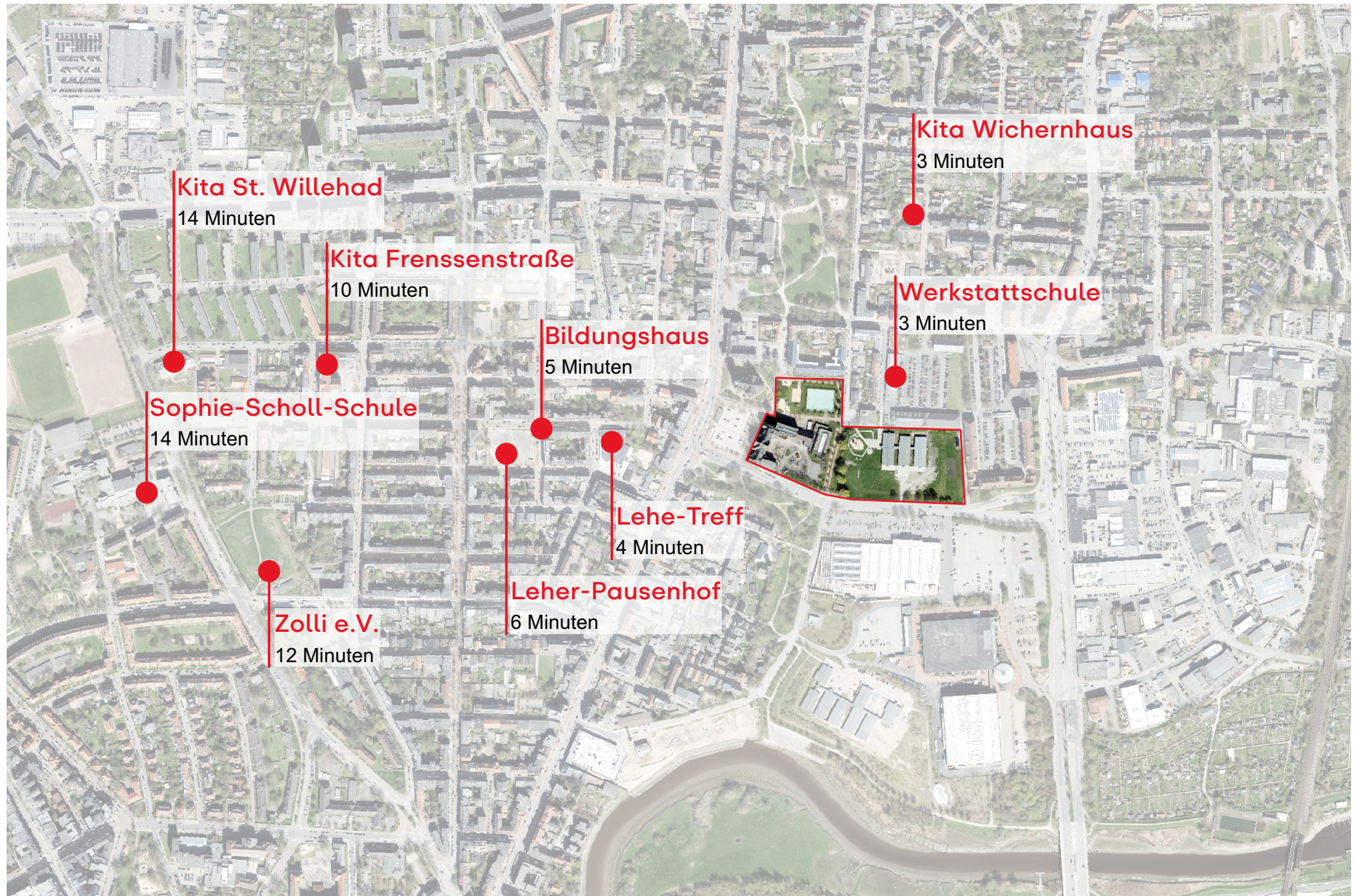
Bestandsaufnahme

Nutzungsstruktur



Bestandsaufnahme

Sozialraum Lehe



Luftbild Bremerhaven Lehe
Quelle: Geoportal Bremen

Bestandsaufnahme

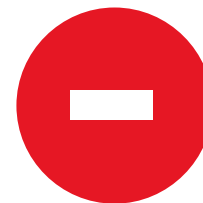
Sozialraum Lehe

- **Lehe Treff**
städt. Jugendeinrichtung, Raum-, Freizeit-, und Bildungsangebote für Kinder ab 6 Jahren, Jugendliche und junge Erwachsene
- **Leher Pausenhof**
Quartiersplatz auf dem Gelände der ehem. Deichschule, Pausenhofcafé wird durch die Quartiersmeisterei und Schüler:innen der Ernst betrieben
- **Zolli e.V.**
gemeinnütziger Verein belebt den Zollinlandplatz und stärkt die Verbindung zwischen Mensch, Natur und Kultur mit versch. Veranstaltungen und Projekten
- **Bildungshaus**
Krippe, Familienschule, Jugendberufsagentur, Multifamilienarbeit, Gesundheitsamt, Jugendamt, Kontaktpolizist
- **Weitere**
Migrant:innentreff für Mütter und Väter, Kinderhaus Arche, Die Theo ...



Potenziale

- Campusentwicklung mit durchgängigem Bildungsangebot vom Jahrgang 1-12
- Vernetzung mit Bildungseinrichtungen im Stadtteil Lehe
- Sozialräumliche Öffnung
- Stadträumliche Einbindung des Ernst-Reuter-Platzes und der Pauluskirche
- Gemeinschaftliche Nutzung der Flächen
- Wachstum der Schüler:innenzahlen
- Erhöhung der Zügigkeit beider Schulen
- bauliche Handlungsbedarfe der Ernst
- Strukturierung von Öffentlichkeiten
- Herstellung von Wegebeziehungen
- Perspektivische Nutzungsoffenheit



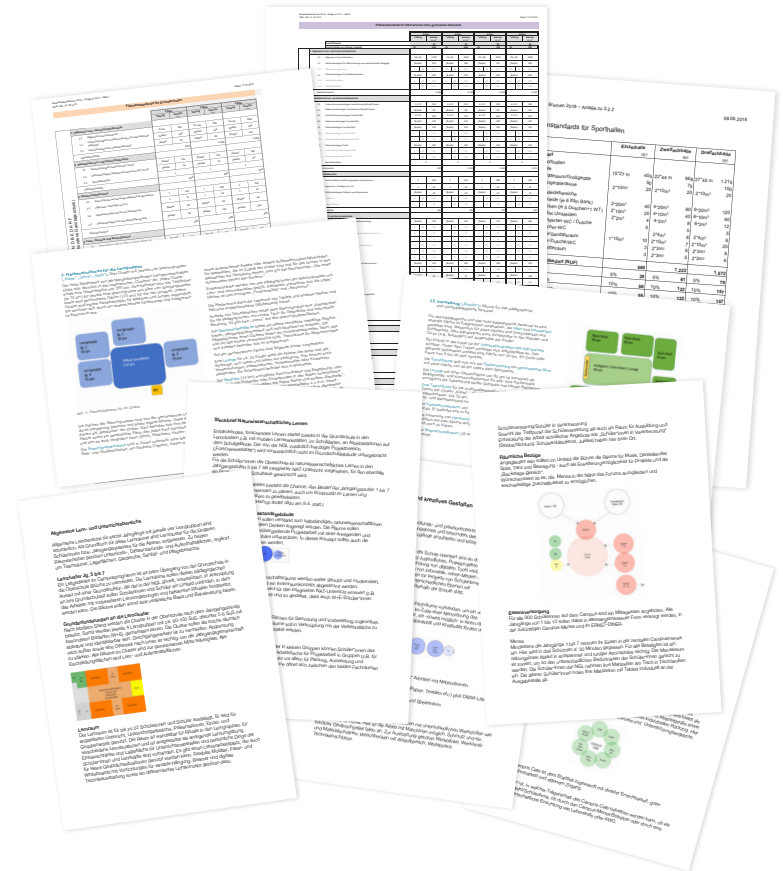
Handlungsfelder

Grundlagen

Entwicklung Campus Ernst

Vorgaben

- **Flächenstandards des Landes Bremen** für Grundschulen, Oberschulen und Sportflächen
- **Pädagogische Anforderungen** von Grundschule und Oberschule
- **Ergebnisse des Workshops** zur sozialräumlichen Öffnung des Campus Ernst



Ausgangssituation:

Innerhalb des Neubaus der NGL werden alle 4 Lerncluster abgebildet, die Werft muss in der weiteren Planung des Campus Ernst berücksichtigt werden.

Workshop



Ergebnisse

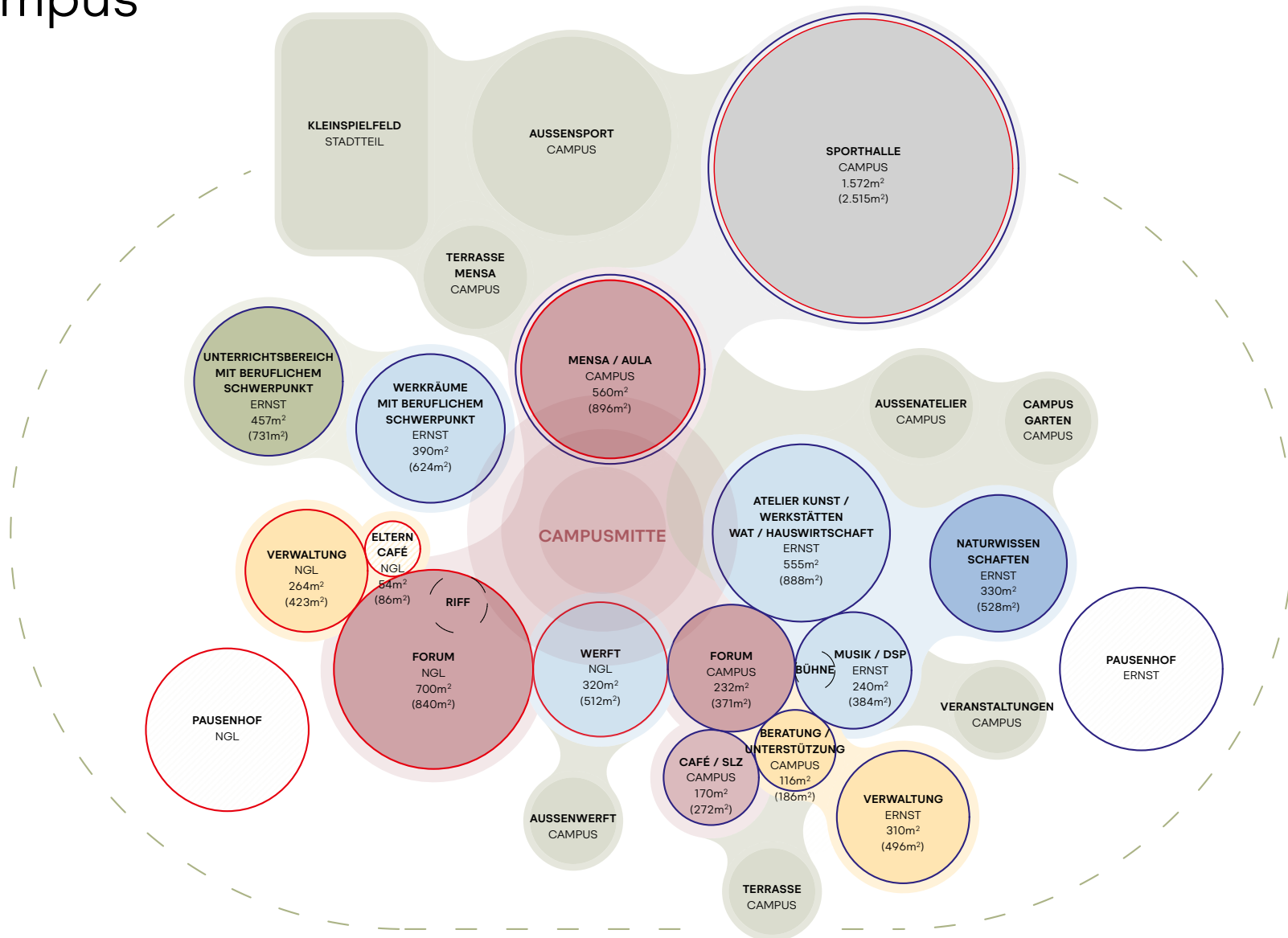
Campus und Sozialraum

Gemeinsame Aktivitäten:

- Zentrales Campuscafé und Selbstlernzentrum
- Lebens- und berufspraktische Angebote
- Beratungsmöglichkeiten
- Weitere unterstützende Angebote
- Erweiterte Öffnungszeiten Mensa über den Schulbetrieb hinaus
- Vernetzung Sozialraum
- Inklusive Sporthalle
- Phillipsfield für Stadtteilsport
- Erweiterte Bewegungsangebote
- Zonierung des Campus
- Orientierung auf dem Campus

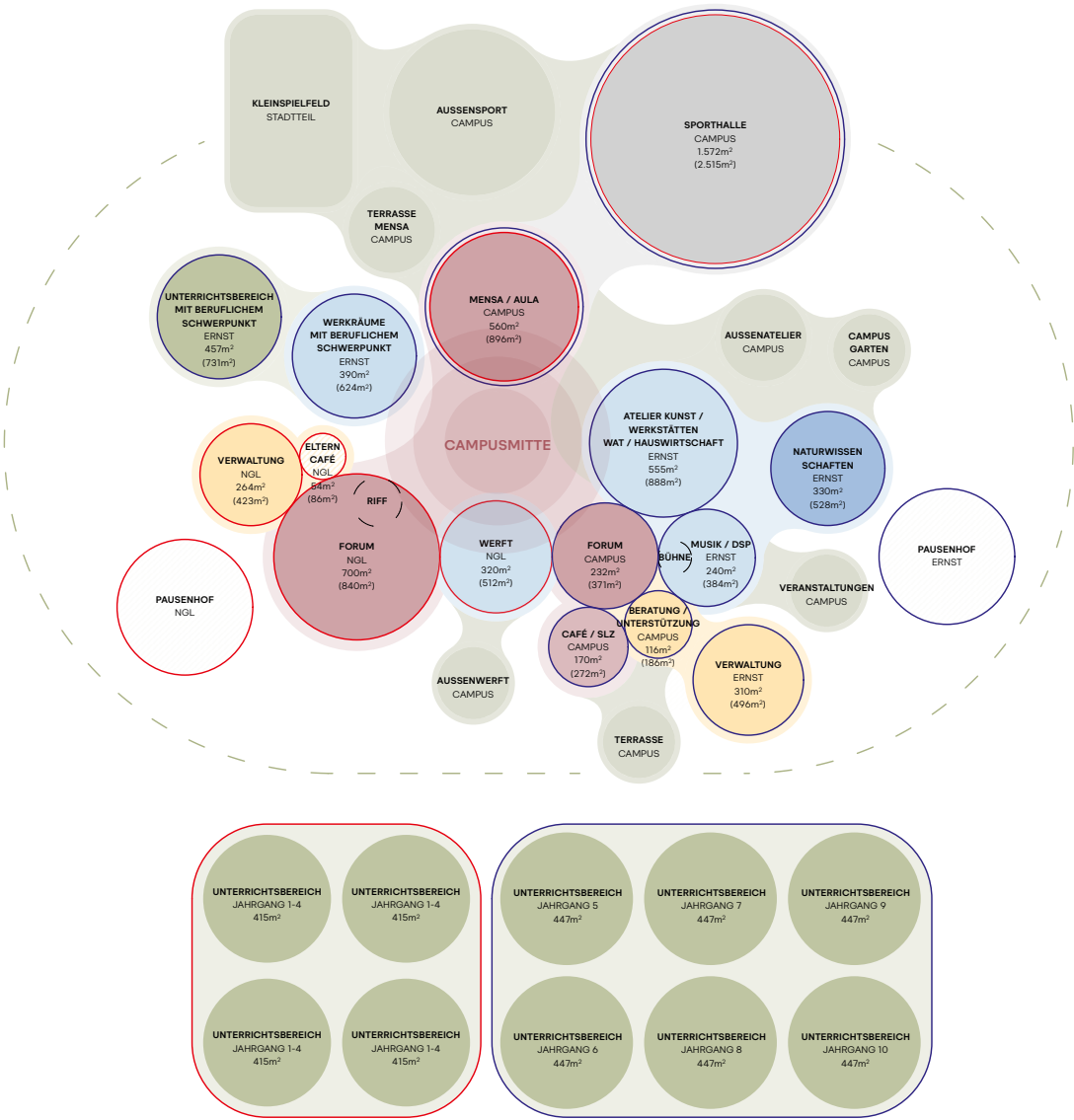
Funktionsdiagramm

Campus



Funktionsdiagramm

Gesamtstruktur



Raumprogramm

- **Neue Grundschule Lehe**
- **Schule am Ernst-Reuter-Platz**
- **Schulisches Anschlussangebot (11-12)**
- **Sportflächenbedarf**
- **Freiflächenbedarf**

The image displays four overlapping architectural drawings, each showing a space program (Raumprogramm) for a school. The drawings are titled 'Anhang - Raumprogramm Schule am Ernst-Reuter-Platz'. The tables within the drawings list various rooms and their required areas, organized into columns and rows. The tables are color-coded with yellow, orange, and green highlights. The drawings are oriented diagonally, creating a layered effect.

Raumprogramm

Schule am Ernst-Reuter-Platz | SEK I

	Bestand	Referenz	Grundlage	Anmerkungen
Schülerzahlen / Zügigkeiten	Schule am Ernst-Reuter-Platz 405 Schüler:innen / 3 - zügig	Flächenstandards für Oberschulen ohne gymnasiale Oberstufe 600 Schüler:innen / 4 - zügig	Flächenprogramm Schule am Ernst-Reuter-Platz 528 Schüler:innen / 4 - zügig	
Sekundarstufe I	3 Gruppen à 22 Schüler:innen	4 Gruppen à 25 Schüler:innen	4 Gruppen à 22 Schüler:innen	
Lern- und Unterrichtsbereich	3,51 m ² / SuS 1.421 m ²	3,55 m ² / SuS 2.130 m ²	4,66 m ² / SuS 2.460 m ²	
Fachraumbereich	2,65 m ² / SuS 1.073 m ²	1,93 m ² / SuS 1.155 m ²	2,19 m ² / SuS 1.155 m ²	
Verwaltung und päd. Personal	1,25 m ² / SuS 506,5 m ²	0,76 m ² / SuS 457 m ²	1,00 m ² / SuS 529 m ²	
Gemeinschaftsbereich	1,17 m ² / SuS 474 m ²	0,51 m ² / SuS 305 m ²	1,07 m ² / SuS 565 m ²	
Zusatzbedarfe	0,76 m ² / SuS 309 m ²	1,22 m ² / SuS 730 m ²	0,20 m ² / SuS 103 m ²	
Sonstige Funktionsbereiche	5,42 m ² / SuS 2.194 m ²	0,10 m ² / SuS 58 m ²	0,27 m ² / SuS 140 m ²	
GESAMTSUMME SCHULE	11,32 m² / SuS 5.977 m²	8,06 m² / SuS 4.835 m²	9,38 m² / SuS 4.952 m²	exkl. Sportbereich
SCHULISCH NUTZBARE FLÄCHE	7,16 m² / SuS 3.783 m²	7,96 m² / SuS 4.777 m²	9,11 m² / SuS 4.812 m²	exkl. Sportbereich
BRUTTOGRUNDFLÄCHE	14,80 m² / SuS 7.812 m²	12,89 m² / SuS 7.736 m²	15,01 m² / SuS 7.923 m²	exkl. Sportbereich

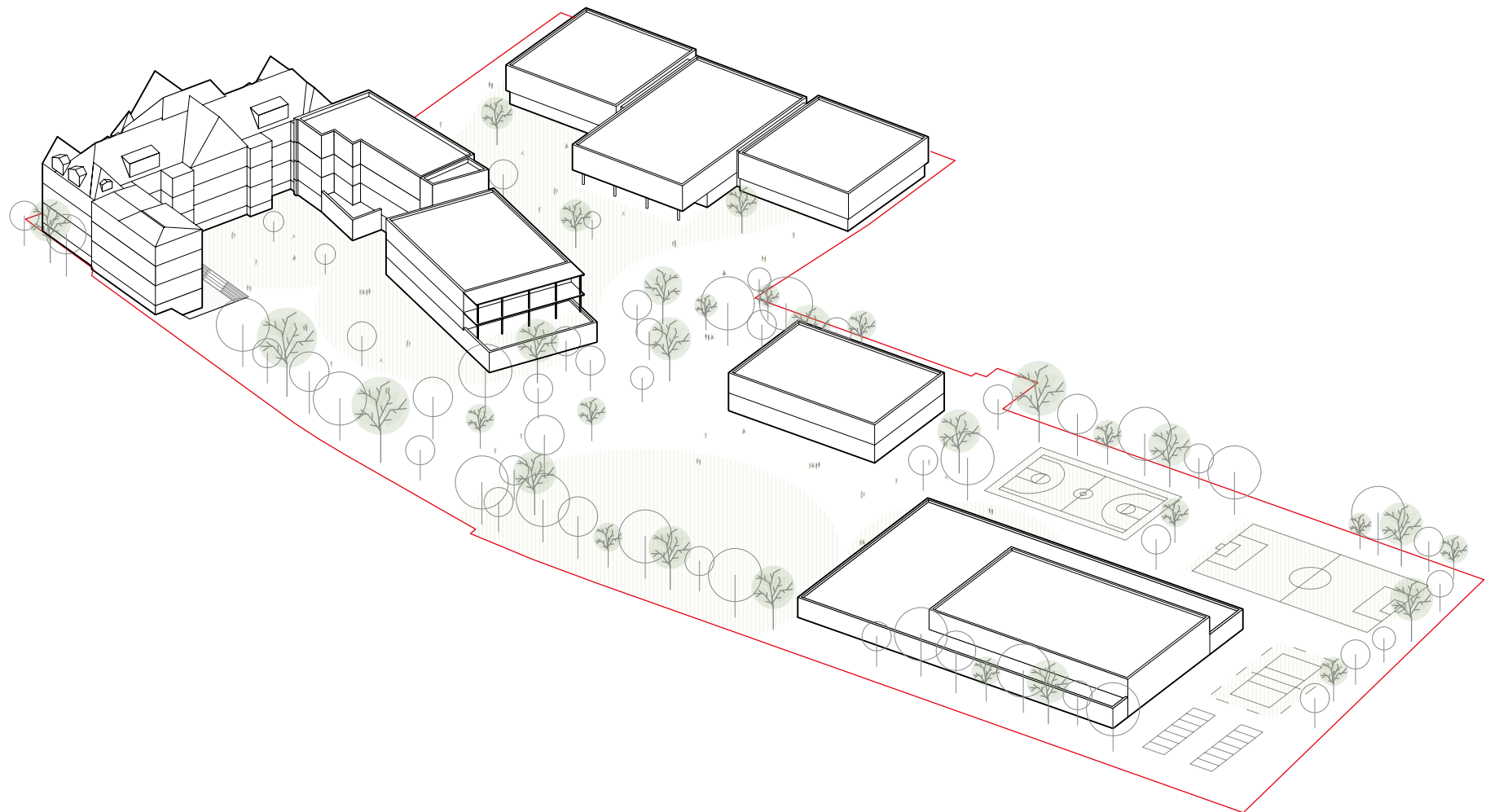
Raumprogramm

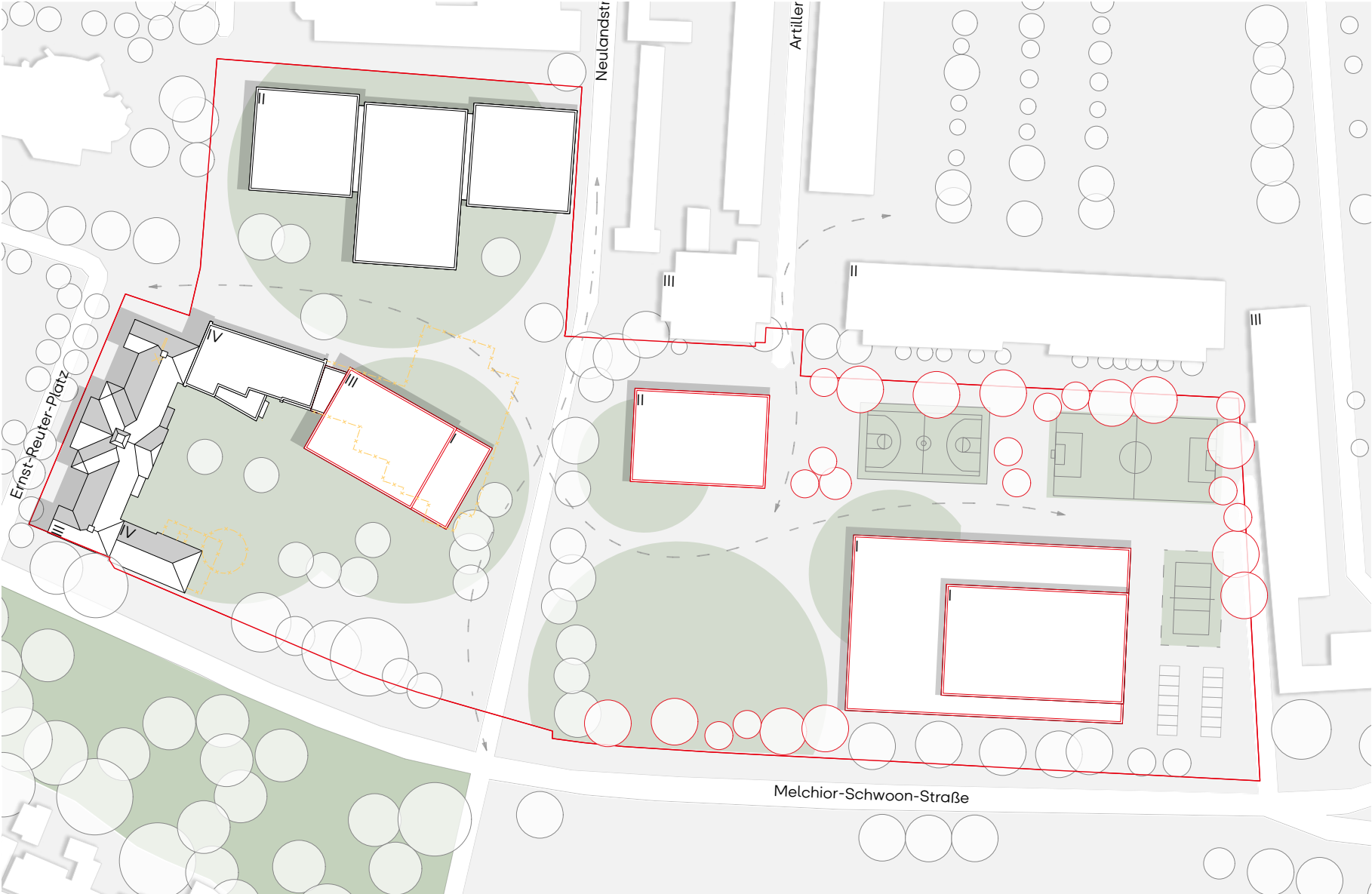
Schule am Ernst-Reuter-Platz | schul. Anschlussangebot

	Referenz Flächenstandards für Oberschulen ohne gymnasiale Oberstufe 450 Schüler:innen / 3 - zügig	Referenz Flächenstandards für Oberschulen mit gymnasialer Oberstufe 675 Schüler:innen / 3 - zügig	Grundlage Flächenprogramm für schulisches Anschlussangebot mit beruflichem Schwerpunkt 135 Schüler:innen / 3 - zügig	Anmerkungen
Schülerzahlen / Zügigkeiten				
Sekundarstufe I / II	3 Gruppen à 25 Schüler:innen	3 Gruppen à 25 Schüler:innen	3 Gruppen à 25 Schüler:innen	
Lern- und Unterrichtsbereich	3,52 m ² / SuS 1.585 m ²	3,16 m ² / SuS 2.135 m ²	7,39 m ² / SuS 665 m ²	
Fachraumbereich	1,93 m ² / SuS 870 m ²	1,87 m ² / SuS 1.260 m ²	4,33 m ² / SuS 390 m ²	
Verwaltung und päd. Personal	0,85 m ² / SuS 384 m ²	0,78 m ² / SuS 526 m ²	1,58 m ² / SuS 142 m ²	
Gemeinschaftsbereich	0,54 m ² / SuS 243 m ²	0,50 m ² / SuS 340 m ²	1,08 m ² / SuS 97 m ²	
Zusatzbedarfe	1,47 m ² / SuS 660 m ²	1,13 m ² / SuS 761 m ²	1,12 m ² / SuS 101 m ²	
Sonstige Funktionsbereiche	0,11 m ² / SuS 48 m ²	0,10 m ² / SuS 68 m ²	0,22 m ² / SuS 20 m ²	
GESAMTSUMME SCHULE	8,42 m² / SuS 3.790 m²	7,54 m² / SuS 5.090 m²	15,72 m² / SuS 1.415 m²	exkl. Sportbereich
SCHULISCH NUTZBARE FLÄCHE	8,32 m² / SuS 3.742 m²	7,44 m² / SuS 5.022 m²	15,50 m² / SuS 1.395 m²	exkl. Sportbereich
BRUTTOGRUNDFLÄCHE	0,00 m² / SuS 6.064 m²	0,00 m² / SuS 8.144 m²	0,00 m² / SuS 2.264 m²	exkl. Sportbereich

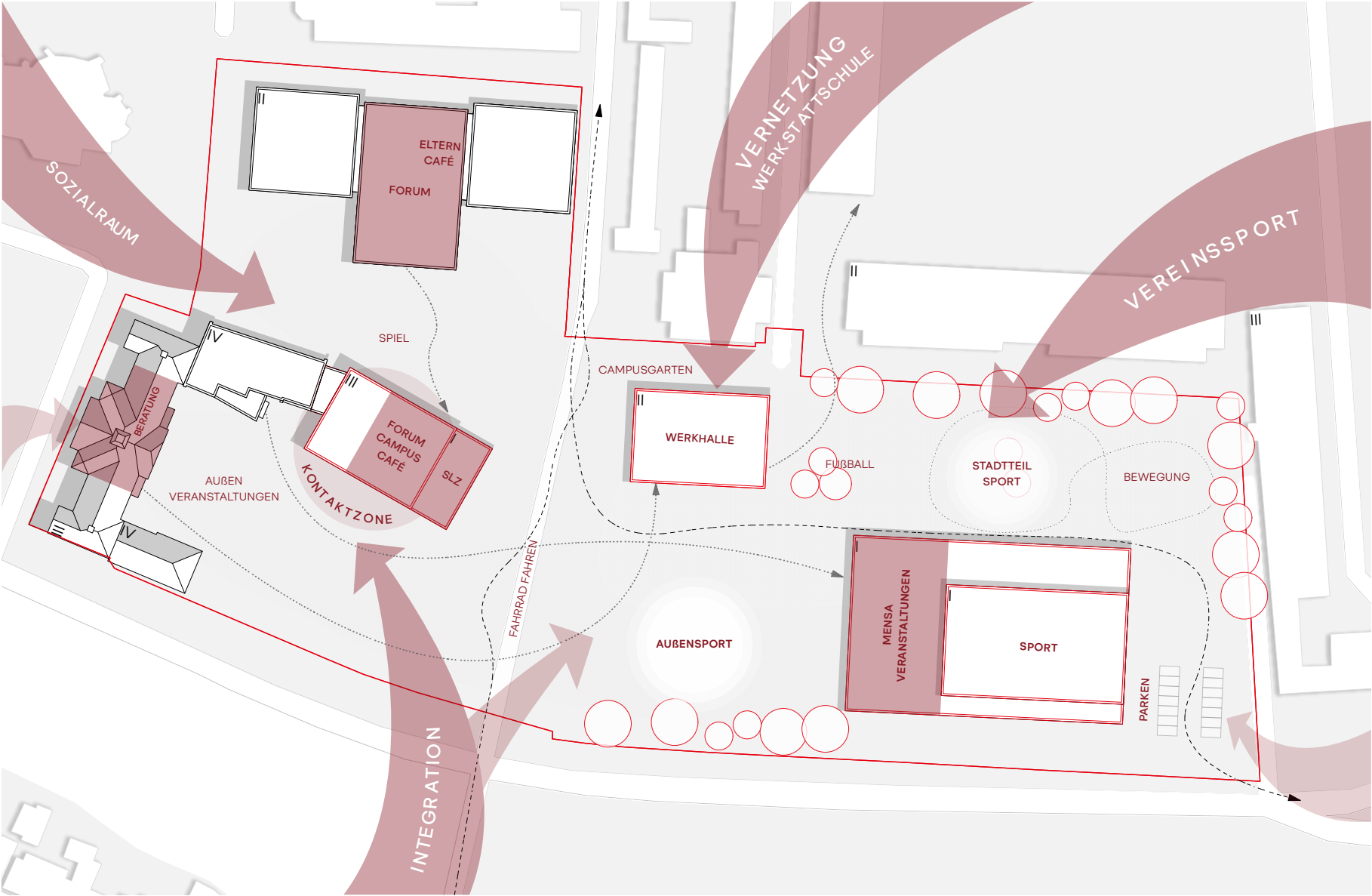
Entwicklung Campus Ernst Szenario

Campus Ernst



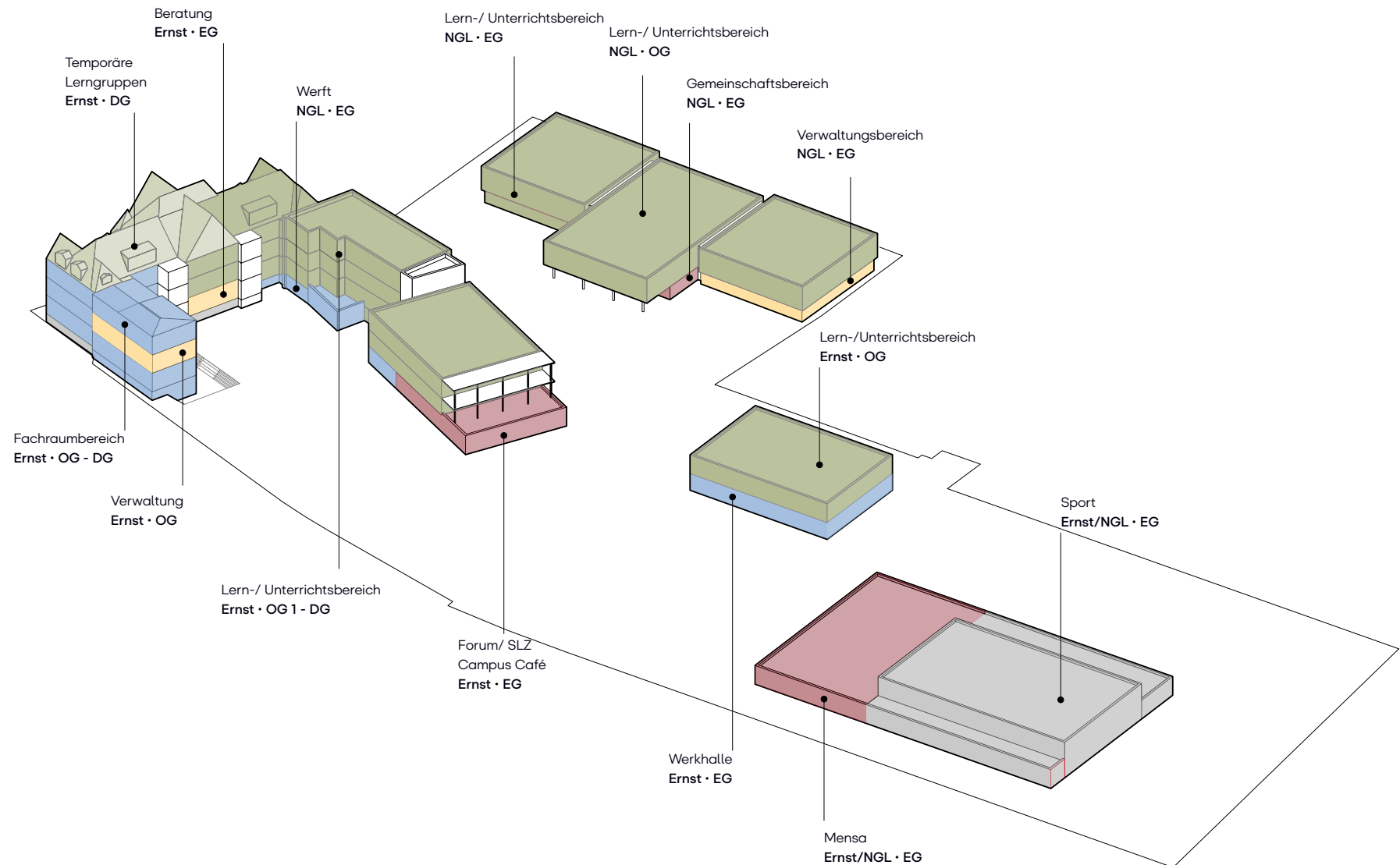


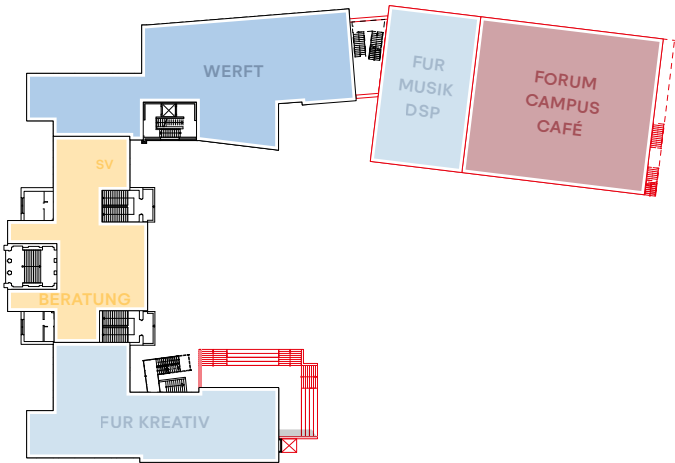
Lageplan
Abbruch und Neubau | Maßstab 1:1000



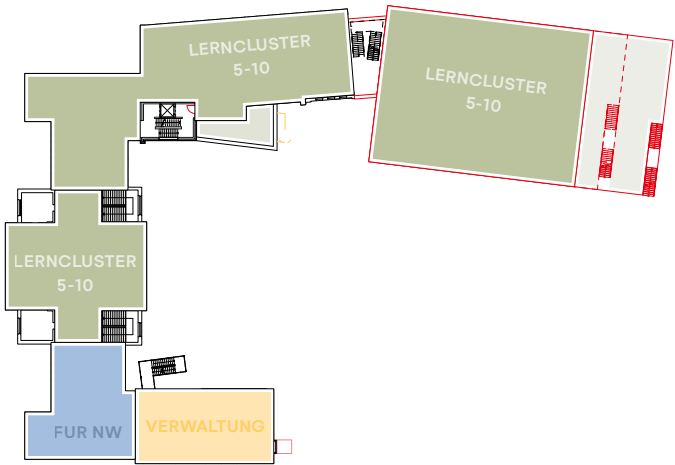


Nutzungsverteilung

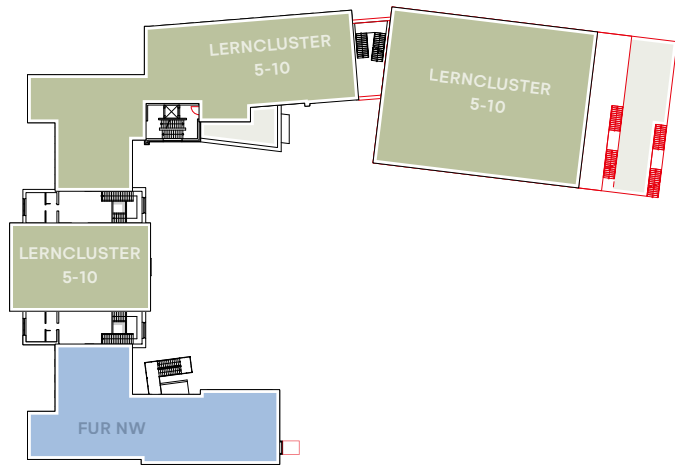




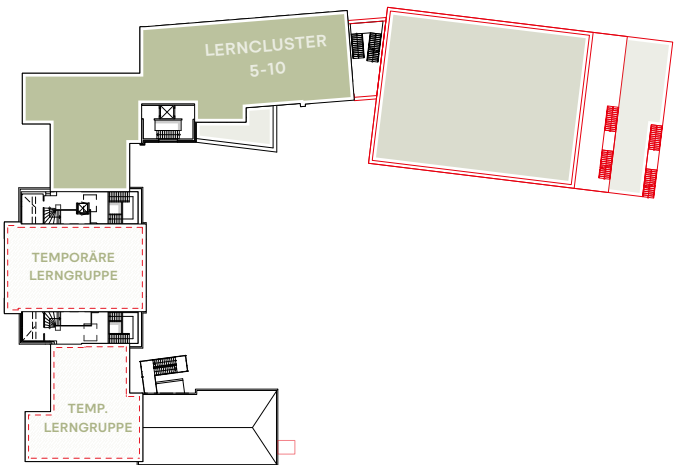
EG



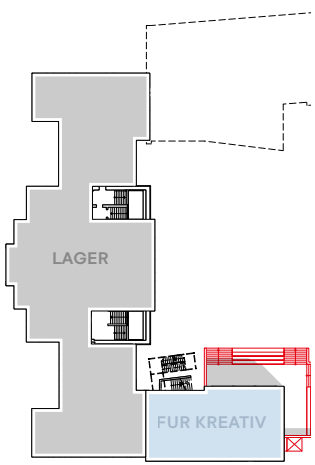
1.OG



2.OG



DG



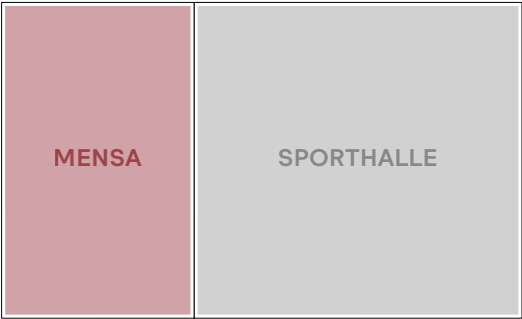
KG

- | | | | | |
|------------------------------|----------------------------------|-----------------------|----------------|-----------------|
| ■ Unterrichtsraum | ■ Lehrerteamstation | ■ Fachunterricht | ■ Verwaltung | ■ Foyer / Forum |
| ■ Differenzierungsraum | ■ Differenzierung WE | ■ Sammlung | ■ Teambereiche | ■ Mensa / Küche |
| ■ Päd. nutzbare Erschließung | ■ Pflegebad / sonst. Funktionsb. | ■ Offener Lernbereich | ■ Kontaktzone | ■ Nebenräume |

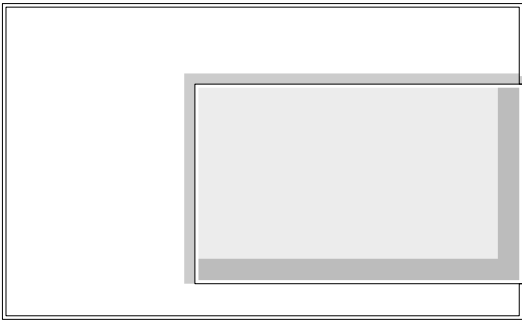


Grundrisse Hauptgebäude
Variante II | Maßstab 1:800





EG



1.OG

Machbarkeitsstudie Entwicklung Campus Ernst in Bremerhaven
© Hausmann Architektur

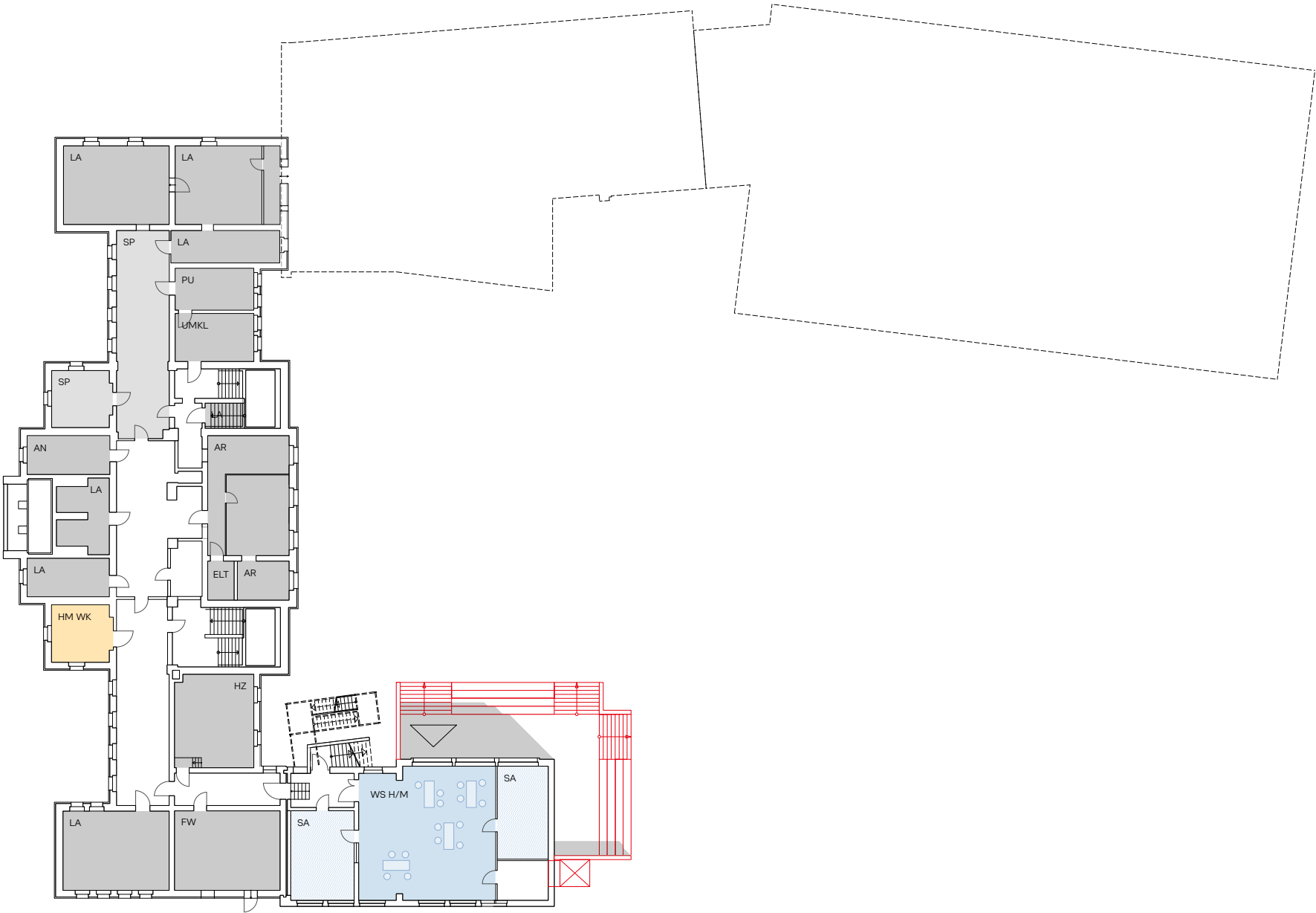


- | | | | | |
|------------------------------|----------------------------------|-----------------------|----------------|-----------------|
| ■ Unterrichtsraum | ■ Lehrerteamstation | ■ Fachunterricht | ■ Verwaltung | ■ Foyer / Forum |
| ■ Differenzierungsraum | ■ Differenzierung WE | ■ Sammlung | ■ Teambereiche | ■ Mensa / Küche |
| ■ Päd. nutzbare Erschließung | ■ Pflegebad / sonst. Funktionsb. | ■ Offener Lernbereich | ■ Kontaktzone | ■ Nebenräume |



Grundrisse Neubau
Variante II | Maßstab 1:800

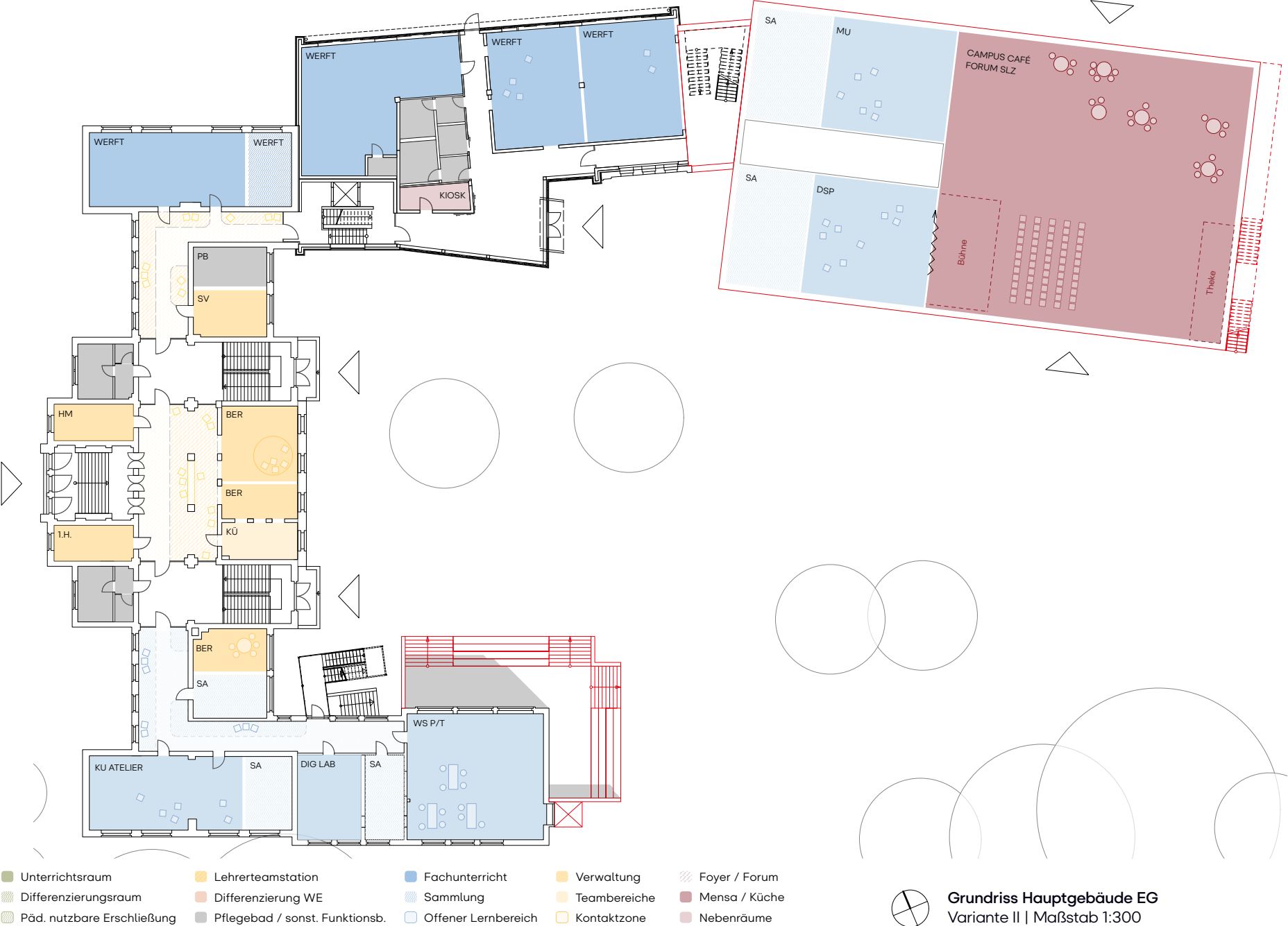
Machbarkeitsstudie Entwicklung Campus Ernst in Bremerhaven
© Hausmann Architektur



- | | | | | |
|------------------------------|----------------------------------|-----------------------|----------------|-----------------|
| ■ Unterrichtsraum | ■ Lehrerteamstation | ■ Fachunterricht | ■ Verwaltung | ■ Foyer / Forum |
| ■ Differenzierungsraum | ■ Differenzierung WE | ■ Sammlung | ■ Teambereiche | ■ Mensa / Küche |
| ■ Päd. nutzbare Erschließung | ■ Pflegebad / sonst. Funktionsb. | ■ Offener Lernbereich | ■ Kontaktzone | ■ Nebenräume |



Grundriss Hauptgebäude KG
Variante II | Maßstab 1:300



Machbarkeitsstudie Entwicklung Campus Ernst in Bremerhaven
© Hausmann Architektur



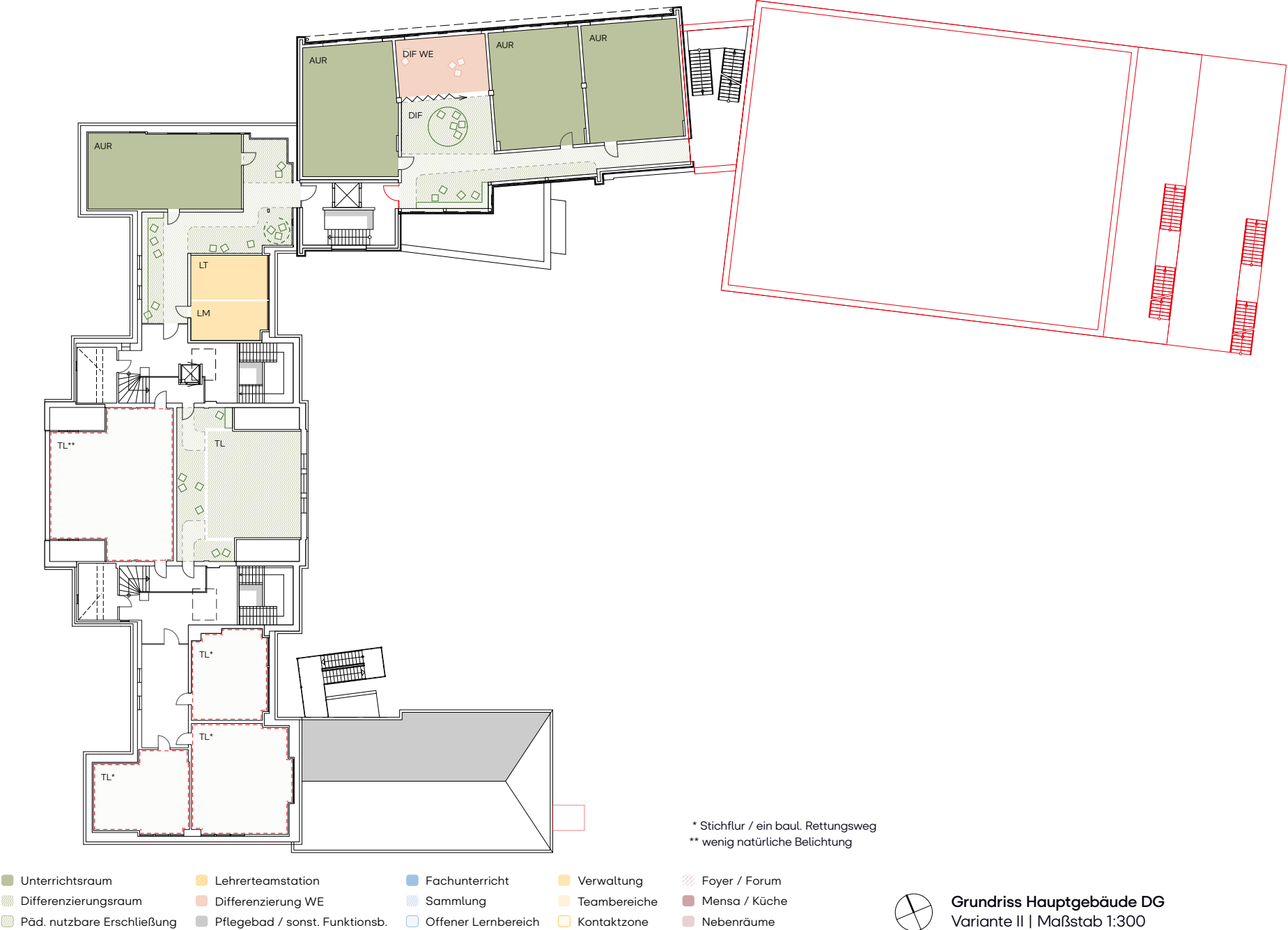
Machbarkeitsstudie Entwicklung Campus Ernst in Bremerhaven
© Hausmann Architektur



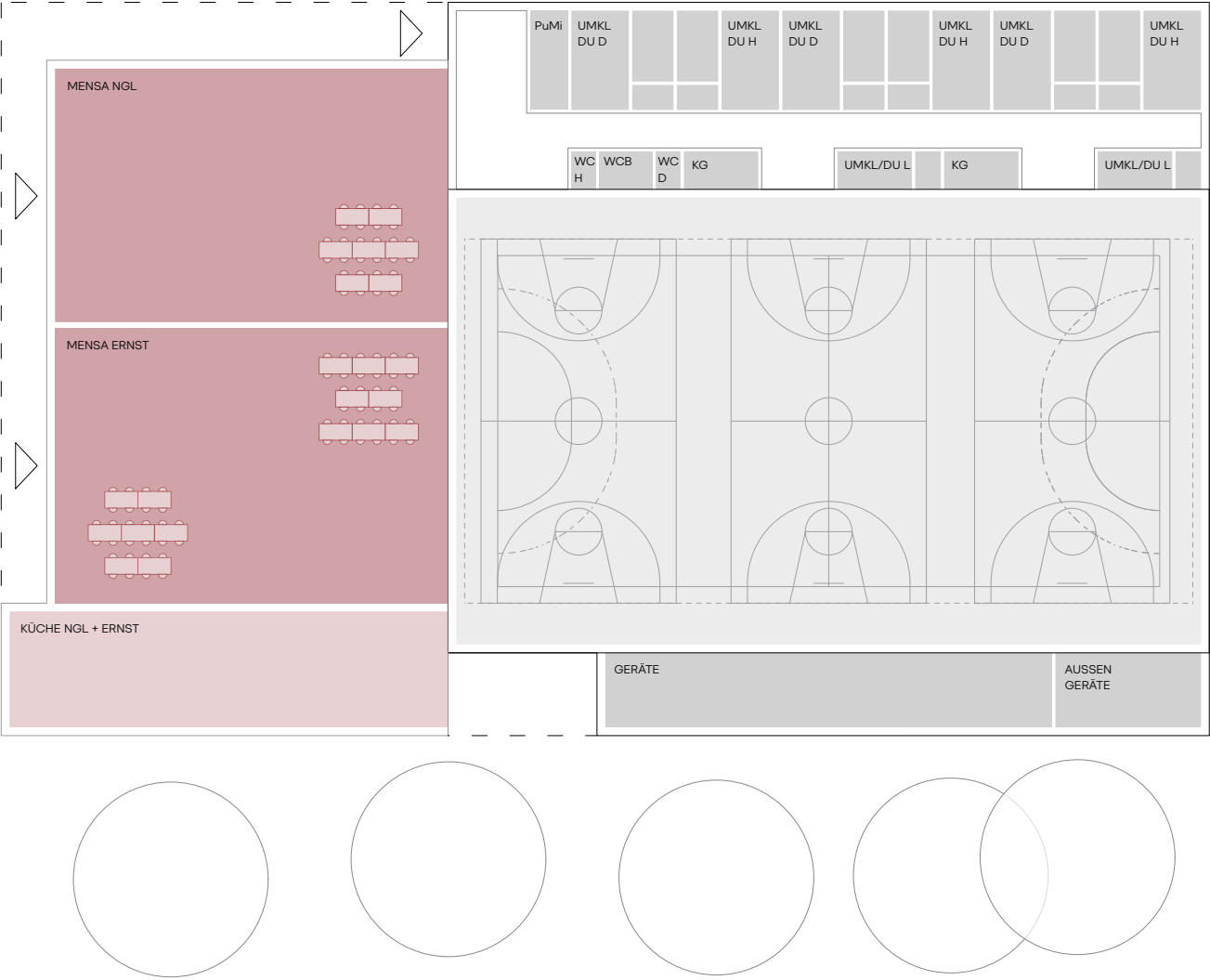
- | | | | | |
|------------------------------|----------------------------------|-----------------------|----------------|-----------------|
| ■ Unterrichtsraum | ■ Lehrerteamstation | ■ Fachunterricht | ■ Verwaltung | ■ Foyer / Forum |
| ■ Differenzierungsraum | ■ Differenzierung WE | ■ Sammlung | ■ Teambereiche | ■ Mensa / Küche |
| ■ Päd. nutzbare Erschließung | ■ Pflegebad / sonst. Funktionsb. | ■ Offener Lernbereich | ■ Kontaktzone | ■ Nebenräume |



Grundriss Hauptgebäude 2.OG
Variante II | Maßstab 1:300



Machbarkeitsstudie Entwicklung Campus Ernst in Bremerhaven
© Hausmann Architektur



- | | | | | |
|------------------------------|----------------------------------|-----------------------|----------------|-----------------|
| ■ Unterrichtsraum | ■ Lehrerteamstation | ■ Fachunterricht | ■ Verwaltung | ■ Foyer / Forum |
| ■ Differenzierungsraum | ■ Differenzierung WE | ■ Sammlung | ■ Teambereiche | ■ Mensa / Küche |
| ■ Päd. nutzbare Erschließung | ■ Pflegebad / sonst. Funktionsb. | ■ Offener Lernbereich | ■ Kontaktzone | ■ Nebenräume |



Grundriss Neubau EG
Variante II | Maßstab 1:300

Szenarienentwicklung

Bauablauf und Grobkostenrahmen

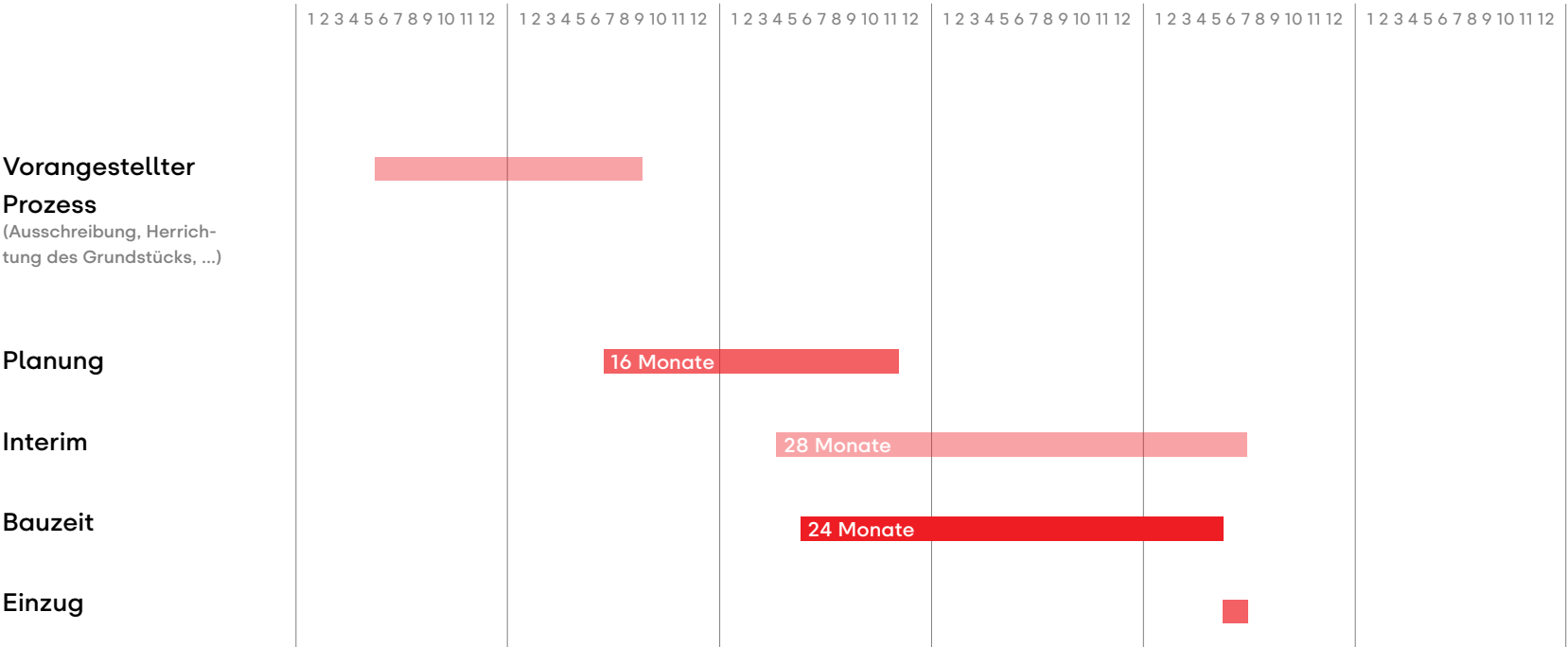
Bauablauf

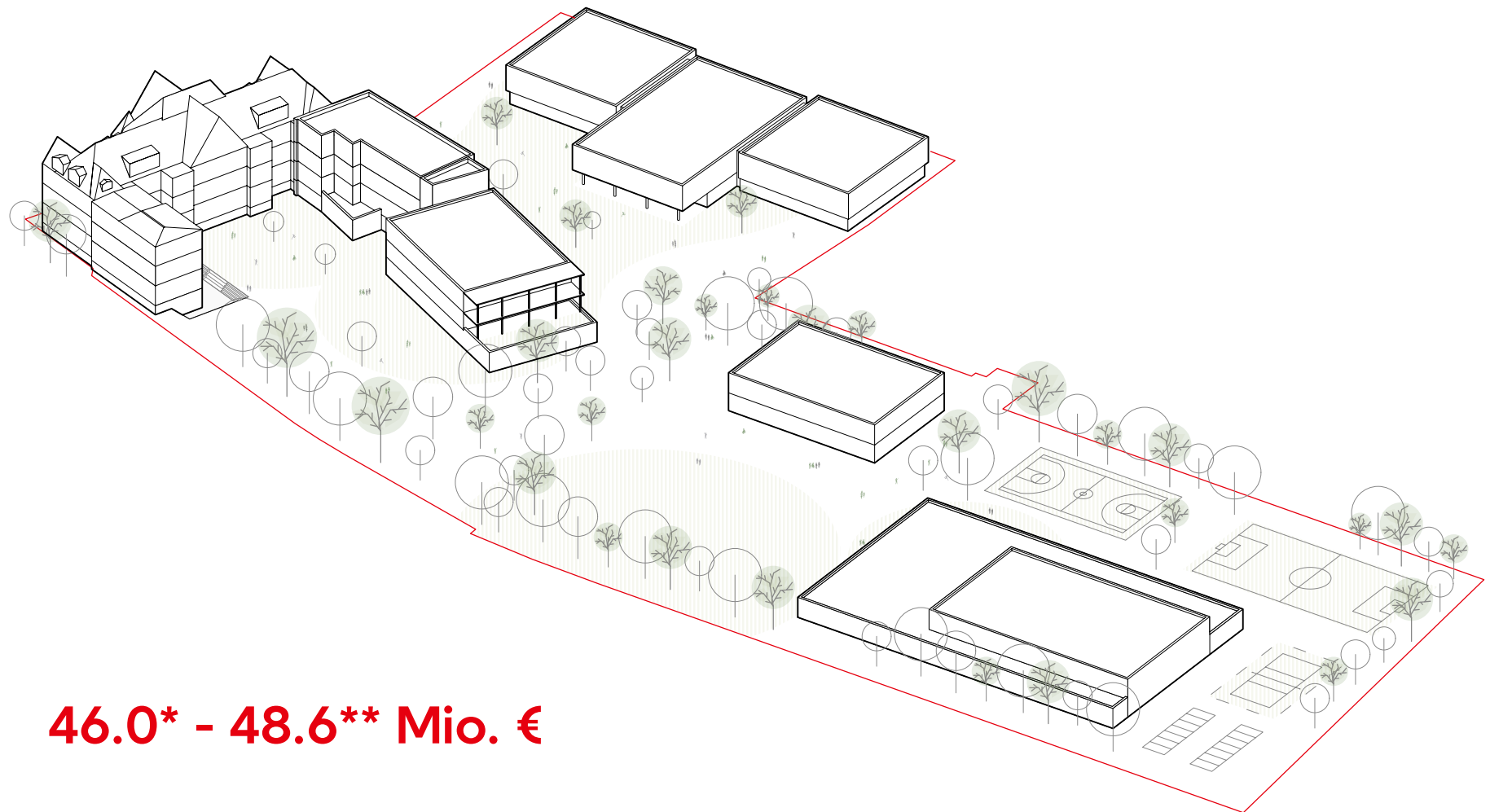
Voraussetzungen

- das Bestandsgebäude der Ernst ist für Umbau- und Modernisierungsmaßnahmen komplett freigezogen
- auf dem Phillipsfield kann ohne Einschränkungen durch bestehende Interimeinrichtungen gebaut werden
- eine Interimplanung ist innerhalb dieser Machbarkeitsstudie nicht vorgesehen

Bauablauf

Zeitliches Entwicklungsszenario





46.0* - 48.6 Mio. €**

Vielen Dank für Ihre Aufmerksamkeit

Hauptsitz Aachen
Bendstraße 50–52
52066 Aachen
T 0241.568 298-0
F 0241.568 298-29

Standort Köln
Volksgartenstraße 10
50677 Köln
T 0241.475 985-44
F 0241.568 298-29

www.hausmannarchitektur.de
info@hausmannarchitektur.de